

Smile for everyKIDS!!

アレルギー対応食用個別

保温・**保冷**容器

Allergy-friendly food in Hot and Cold insulating food container



食事は個人別に
収容します



届いた食事を食器に移して
いただきます！



温かいまま、冷たいまま、“おいしい”をお届け



できたての温度と、安心安全の衛生状態を守ります。

温かいまま、冷たいまま、安全に届けます

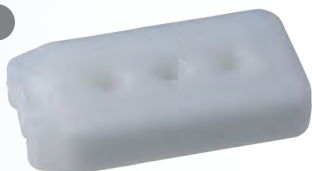
保温容器（フタ）



配食容器



蓄熱材 / 保冷材

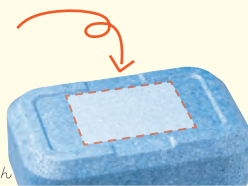


保温容器（本体）



ラベリング対応で誤配送防止。しっかり密閉します。

- 学校
- クラス
- アレルギー
- 名前



※ラベルは付属していません

誤配送トラブルを予防するために、配送先を記入したラベルを貼れるスペースを確保。フタ自体もしっかり密閉するので、熱の漏れや侵入を防ぎます。

角型容器の採用で幅広いメニューを対応可能です。



丸型容器では難しかった主菜（揚げ物やさかな系）でもカタチを崩さずキレイな状態で収容できます。

できたての温度を安心・安全に守ります。

蓄熱材 / 保冷材を使用する事で安全な温度帯を維持し、食中毒リスクから守ります。配送に合わせて、湯煎（蓄熱材）、冷凍庫（保冷材）から取り出して入れるだけで簡単です。

蓄熱材

煮沸で蓄熱材を溶かす。
所要時間
約 2 時間



保冷材

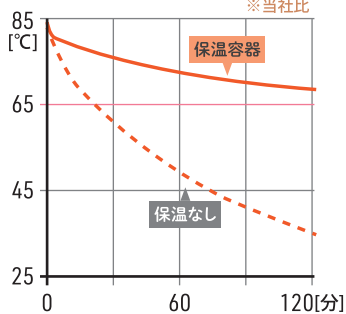
冷凍庫で一晩凍らせる。
所要時間
約 10 時間



保温性能比較

お湯 200g

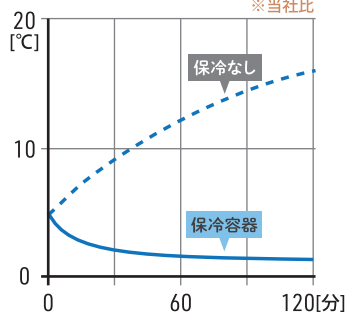
※当社比



保冷性能比較

冷水 200g

※当社比



▼サイズ※個人別用です

小 AKH-300

大 AKH-420

満水量:300ml

満水量:420ml

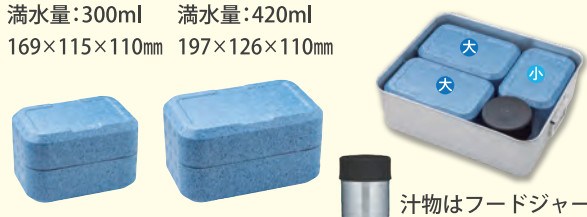
169×115×110mm

197×126×110mm

▼使用例

配送バットにセット

サイズ:309.7×259.7mm(底面)



汁物はフードジャーに。

※配食容器はサーモス社製：DSC-300/420 を使用します。

⚠ 安全に関するご注意

正しく安全にご使用いただくため、使用前には必ず『取扱説明書』をお読みください。

■ あなたのお近くの代理店・特約店

IHO 株式会社 AiHO

〒442-8580 愛知県豊川市白鳥町防入60 TEL0533-88-5111 FAX0533-88-4510

- | | | |
|-------------------------|-------------------------|-------------------------|
| □ 札幌支店 TEL011-581-6088 | □ 千葉営業所 TEL043-234-1211 | □ 神戸営業所 TEL078-821-8516 |
| □ 釧路営業所 TEL0154-64-1283 | □ 多摩営業所 TEL042-677-5305 | □ 岡山営業所 TEL086-242-1050 |
| □ 東京支店 TEL03-3994-1411 | □ 横浜営業所 TEL045-937-2021 | □ 四国営業所 TEL0896-23-3780 |
| □ 盛岡営業所 TEL019-656-5077 | □ 名古屋支店 TEL052-821-9801 | □ 九州支店 TEL092-588-2005 |
| □ 秋田営業所 TEL018-827-4004 | □ 長野営業所 TEL026-213-1010 | □ 長崎営業所 TEL095-813-9251 |
| □ 山形営業所 TEL023-615-2214 | □ 豊川営業所 TEL0533-87-7111 | □ 大分営業所 TEL097-513-3378 |
| □ 栃木営業所 TEL028-688-8705 | □ 大阪支店 TEL06-6328-1613 | |
| □ 埼玉営業所 TEL048-662-5222 | □ 京都営業所 TEL075-681-2841 | |

www.aiho.co.jp



ISO9001 認証取得
本社・本社工場



H17年度
愛知ブランド企業認定
認定番号 227