

# 内管工事費見積単価表

2024年4月10日

東邦ガスネットワーク株式会社

内管工事費見積単価表（2023年10月23日付）の一部に誤植がございましたので、13ページ・15ページの赤字部分を訂正しております。

なお、本誤植による内管工事見積額への影響はございません。

# 1. 用語の定義

## (1) 建物区分

|     |                       | 建築工法                      | 工法の特徴  |
|-----|-----------------------|---------------------------|--|
| 木質系 | 木                     | 在 来 木 造                   | 木造軸組構造で床、壁、屋根等を木質系で構成するもの                              |
|     |                       | 2 × 4                     | 2×4インチの木材で軸組をつくり、それに合板等を打ちつけて建物を構成するもの                 |
|     | プレハブ                  | 木 質 パ ネ ル                 | あらかじめ工場で加工された木質系構造部材により建物が構成された組立て構造のもの                |
|     |                       | 不 燃 また は 耐 火 パ ネ ル        | 鉄鋼系軸組構造で外壁等は工場で加工された不燃または耐火構造のパネルで構成されたもの              |
|     |                       | ユ ニ ッ ト                   | あらかじめ工場で生産された各ユニットを組合わせて建物が構成される鉄鋼系軸組構造のもの             |
| 鉄筋系 | プレハブ                  | A L C 系                   | 工場で生産されたALC板等を屋根、床、外壁等に利用した鉄鋼系軸組構造のもの                  |
|     |                       | コ ン ク リ ー ト               | あらかじめ工場で生産された鉄筋軽量気泡コンクリートの大型パネルにより、屋根・壁・床等を構成する組立構造のもの |
|     | 鉄 筋 ・ 鉄 骨 コ ン ク リ ー ト | 床・壁・屋根等を現場打ちコンクリートで構成するもの |  |

## (2) 建物状態区分

- ① 新築建物……………新築建物へ新規に都市ガスを引き込む工事
- ② 既築建物……………都市ガス以外の他燃料を使用する既築建物へ新規に都市ガスを引き込む工事

## (3) 住宅区分

- ① 戸建……………メーター単数建物
- ② 集合住宅……………メーター複数建物（2世帯住宅等も含む）

# 2. 工事費計算について

(1) 工事費の算定にあたっては、税抜き単価を用います。

よって、1円未満の端数処理により税込単価を用いた場合と差異が生じる場合があります。

(2) 見積延長の計算は0.5m単位とし、端数は切り捨てます。

ただし、延長が0.5m未満のときは0.5mとします。

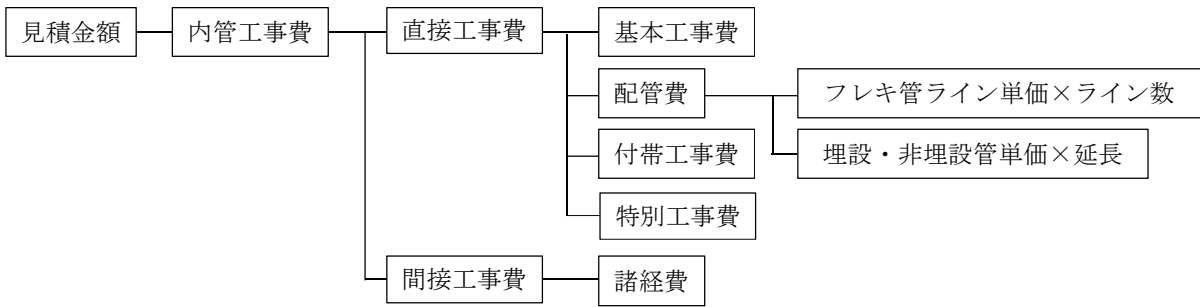
(3) 見積金額には、法定福利費が含まれています。

# 3. その他

本単価表に記載のない項目については別途個別見積りとします。

# I 新築戸建の見積単価

# 1. 新築戸建 新設フレキ工事



## ①基本工事費

| 立上り管サイズ | 税抜単価       | 10%税込単価    |
|---------|------------|------------|
| ～32A    | 26,500 円/式 | 29,150 円/式 |
| 40      | 41,120     | 45,232     |
| 50      | 50,130     | 55,143     |

(注) 基本工事費とは、メーター廻り工事・ヘッダー廻り工事等の費用をいう。

## ②フレキ管ライン単価 (ガス栓代含む)

… A単価 × A単価適用ライン数 + B単価 × B単価適用ライン数 + C単価 × C単価適用ライン数

|                           |          | フレキ管サイズ | 税抜単価         | 10%税込単価      |
|---------------------------|----------|---------|--------------|--------------|
| A 単 価<br>(2ライン目まで)        | 1口ガス栓ライン | ～32A    | 20,290 円/ライン | 22,319 円/ライン |
|                           | 2口ガス栓ライン | ～32A    | 22,060       | 24,266       |
| B 単 価<br>(3ライン目から5ライン目まで) | 1口ガス栓ライン | ～32A    | 7,730        | 8,503        |
|                           | 2口ガス栓ライン | ～32A    | 9,500        | 10,450       |
| C 単 価<br>(6ライン目以降)        | 1口ガス栓ライン | ～32A    | 15,470       | 17,017       |
|                           | 2口ガス栓ライン | ～32A    | 17,240       | 18,964       |

(注) フレキ管ラインとは、ヘッダーからガス栓までをいう。

## ③埋設・非埋設管単価……埋設・非埋設の区分なし

|               | 管サイズ | 税抜単価         | 10%税込単価      |
|---------------|------|--------------|--------------|
| 埋設・非埋設<br>共 通 | 15A  | 4,510<br>円/m | 4,961<br>円/m |
|               | 20   |              |              |
|               | 25   |              |              |
|               | 30   |              |              |
|               | 32   | 6,820        | 7,502        |
|               | 40   |              |              |
|               | 50   |              |              |
|               | 75   |              |              |
|               | 80   |              |              |
|               | 80   | 12,850       | 14,135       |

(注) 埋設・非埋設管とは、敷地境界線からヘッダーまでの配管をいう。

④付帯工事費

ア. フレキ専用付帯工事費

|                  | 税抜単価        | 10%税込単価     |
|------------------|-------------|-------------|
| 天井立下がり配管費(注1)    | 4,380 円/ライン | 4,818 円/ライン |
| ヘッダーケーシング材料費(注2) | 6,190 円/個   | 6,809 円/個   |
| ヘッダーユニット(注3)     | 8,990 円/式   | 9,889 円/式   |

(注1) 天井配管方式で施工する場合の、天井立下がりライン(ガス栓)に適用する。

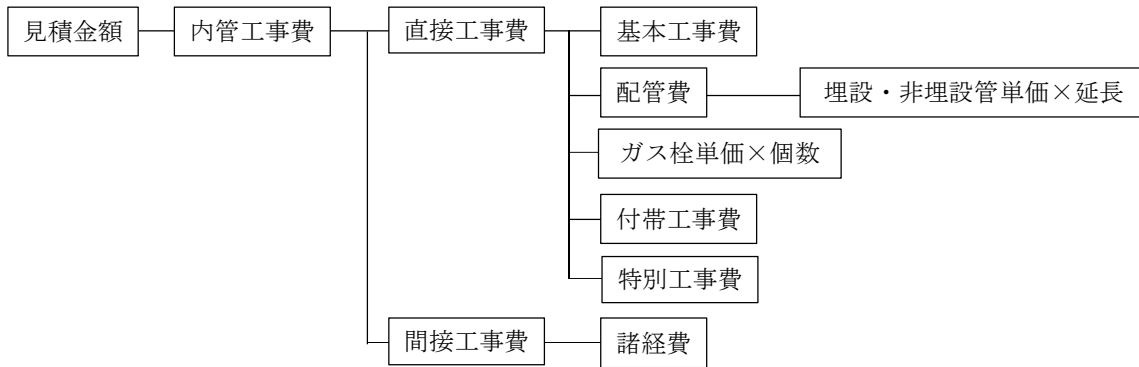
(注2) 外壁ヘッダー方式で施工する場合に適用する。

(注3) 3階建て戸建住宅等で2つ目以降のヘッダーを施工する場合に適用する。

イ. その他付帯工事費(25、26頁参照)

⑤特別工事費(27頁参照)

## 2. 新築戸建 新設ネジ工事



### ①基本工事費

| 立上り管サイズ | 税抜単価       | 10%税込単価    |
|---------|------------|------------|
| ～32A    | 11,610 円/式 | 12,771 円/式 |
| 40      | 13,770     | 15,147     |
| 50      | 16,760     | 18,436     |
| 80      | 25,050     | 27,555     |
| 100     | 31,360     | 34,496     |

(注) 基本工事費とは、メーター廻り工事等の費用をいう。

### ②埋設・非埋設管単価……埋設・非埋設の区分なし

|                  | 管サイズ | 税抜単価      | 10%税込単価   |             | 管サイズ | 税抜単価      | 10%税込単価   |
|------------------|------|-----------|-----------|-------------|------|-----------|-----------|
| 白<br>ガ<br>ス<br>管 | 15A  | 3,630 円/m | 3,993 円/m | V<br>L<br>管 | 15A  | 4,120 円/m | 4,532 円/m |
|                  | 20   | 3,970     | 4,367     |             | 20   | 4,350     | 4,785     |
|                  | 25   | 4,420     | 4,862     |             | 25   | 4,900     | 5,390     |
|                  | 32   | 5,380     | 5,918     |             | 32   | 5,800     | 6,380     |
|                  | 40   | 6,100     | 6,710     |             | 40   | 6,880     | 7,568     |
|                  | 50   | 7,590     | 8,349     |             | 50   | 8,380     | 9,218     |
|                  | 80   | 11,450    | 12,595    |             | 80   | 12,520    | 13,772    |
|                  | 100  | 13,980    | 15,378    |             | 100  | 15,680    | 17,248    |
| P<br>E<br>管      | 30A  | 5,500     | 6,050     |             |      |           |           |
|                  | 50   | 7,960     | 8,756     |             |      |           |           |
|                  | 75   | 12,200    | 13,420    |             |      |           |           |
|                  | 100  | 15,480    | 17,028    |             |      |           |           |
|                  | 150  | 20,280    | 22,308    |             |      |           |           |
|                  | 200  | 31,520    | 34,672    |             |      |           |           |

③ガス栓単価 (22、23頁参照)

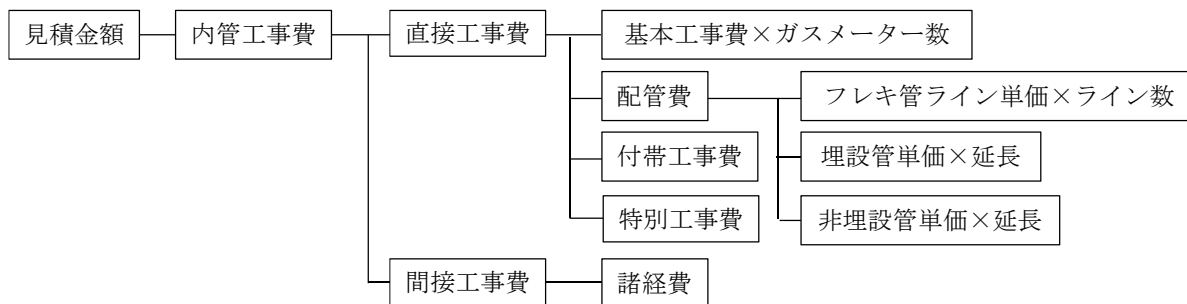
④付帯工事費 (25、26頁参照)

⑤特別工事費 (27頁参照)

## Ⅱ 新築集合の見積単価



# 1. 新築集合住宅（木質系） 新設フレキ工事



(注) 下記 1-2を適用する場合は、上記に「灯外管配管費 × ガスメーター数」を加える。

## 1-1 (2戸または1栓/戸)

### ①基本工事費

| 立上り管サイズ | 1メーター当り    |            |
|---------|------------|------------|
|         | 税抜単価       | 10%税込単価    |
| ～32A    | 17,940 円/式 | 19,734 円/式 |

(注) 基本工事費とは、メーター廻り工事・ヘッダー廻り工事等の費用をいう。

### ②フレキ管ライン単価 (ガス栓代を含む)

… A単価 × A単価適用ライン数 + B単価 × B単価適用ライン数

|                             | フレキ管サイズ  | 税抜単価 | 10%税込単価      |
|-----------------------------|----------|------|--------------|
| A 単 価<br>(メーター1個につき1ライン目)   | 1口ガス栓ライン | ～32A | 19,320 円/ライン |
|                             | 2口ガス栓ライン | ～32A | 21,090       |
| B 単 価<br>(メーター1個につき2ライン目以降) | 1口ガス栓ライン | ～32A | 15,340       |
|                             | 2口ガス栓ライン | ～32A | 17,110       |

### ③埋設・非埋設管単価

|         | 管サイズ   | 税抜単価      | 10%税込単価   |
|---------|--------|-----------|-----------|
| 埋 設 管   | 15～32A | 4,510 円/m | 4,961 円/m |
|         | 40     | 6,820     | 7,502     |
|         | 50     | 7,440     | 8,184     |
|         | 75     | 12,330    | 13,563    |
|         | 80     | 12,850    | 14,135    |
| 非 埋 設 管 | 15～32A | 3,670 円/m | 4,037 円/m |
|         | 40     | 5,680     | 6,248     |
|         | 50     | 6,930     | 7,623     |
|         | 80     | 12,260    | 13,486    |

(注) 埋設・非埋設管とは、敷地境界からヘッダーまでの配管をいう。

### ④付帯工事費 (25、26頁参照)

### ⑤特別工事費 (27頁参照)

1-2 (3戸以上かつ2栓/戸以上)

①基本工事費・灯外管配管費

|        | 管サイズ | 1メートル当たり   |            |
|--------|------|------------|------------|
|        |      | 税抜単価       | 10%税込単価    |
| 基本工事費  | ～32A | 16,350 円/式 | 17,985 円/式 |
| 灯外管配管費 | ～80A | 30,130 円/式 | 33,143 円/式 |

(注) 基本工事費・灯外管配管費には、以下の物を含む。

ア. 灯外管：10m/戸。

イ. 付帯工事：引込管ガス遮断装置（1個/1引込）、メーター廻りのペンキ塗り・穴あけ3ヶ所/戸。

※上記数量を超過する場合は、超過分を上記 1-1 ③～⑤ にて積算する。

(注) 次のア・イいずれかの場合、引込管ガス遮断装置の設置時に「中型プロテクタ(マル22) (または铸铁プロテクタ(マル30))」を使用するため、以下の差額を積算する。

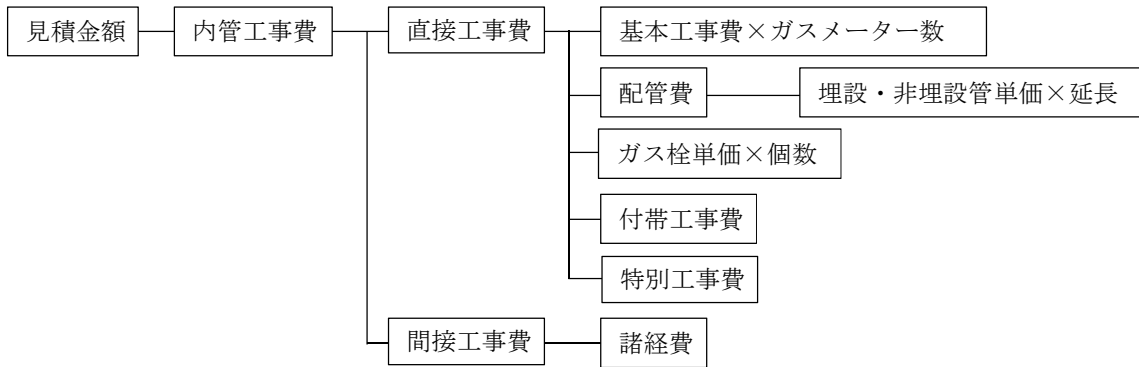
ア. 敷地内で車両の荷重がかかる場所(構内道路、駐車場など)に設置する場合。

イ. 道路に設置する場合。

|                  | 税抜単価       | 10%税込単価    |
|------------------|------------|------------|
| 中型プロテクタ(マル22) 差額 | 18,040 円/個 | 19,844 円/個 |

②フレキ管ライン単価 (ガス栓代を含む) 1-1 ②参照

## 2. 新築集合住宅（木質系） 新設ネジ工事



### ①基本工事費

| 立上り管サイズ | 税抜単価       | 10%税込単価    |
|---------|------------|------------|
| ～32A    | 13,280 円/式 | 14,608 円/式 |

(注) 基本工事費とは、メーター廻り工事等の費用をいう。

### ②埋設・非埋設管単価……戸建・集合、埋設・非埋設の区分なし

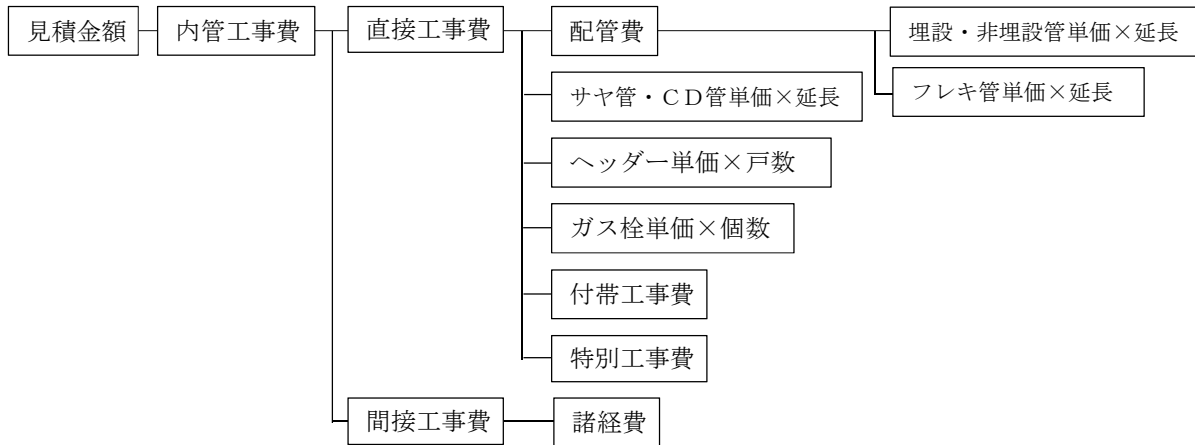
| 管サイズ | 税抜単価         | 10%税込単価      |
|------|--------------|--------------|
| 15A  | 円/m<br>4,760 | 円/m<br>5,236 |
| 20   |              |              |
| 25   |              |              |
| 30   |              |              |
| 32   |              |              |
| 40   | 6,880        | 7,568        |
| 50   | 7,640        | 8,404        |
| 75   | 12,170       | 13,387       |
| 80   | 12,700       | 13,970       |

③ガス栓単価 (22、23頁参照)

④付帯工事費 (25、26頁参照)

⑤特別工事費 (27頁参照)

### 3. 新築集合住宅（鉄筋系）



①埋設・非埋設管単価……埋設・非埋設の区分なし

敷地境界線からヘッダーまでの鋼管・ポリエチレン管配管費。

|                  | 管サイズ  | 税抜単価      | 10%税込単価   |             | 管サイズ  | 税抜単価      | 10%税込単価   |
|------------------|-------|-----------|-----------|-------------|-------|-----------|-----------|
| 白<br>ガ<br>ス<br>管 | 1 5 A | 3,470 円/m | 3,817 円/m | V<br>L<br>管 | 1 5 A | 3,910 円/m | 4,301 円/m |
|                  | 2 0   | 3,870     | 4,257     |             | 2 0   | 4,250     | 4,675     |
|                  | 2 5   | 4,280     | 4,708     |             | 2 5   | 4,890     | 5,379     |
|                  | 3 2   | 5,230     | 5,753     |             | 3 2   | 6,000     | 6,600     |
|                  | 4 0   | 5,890     | 6,479     |             | 4 0   | 6,790     | 7,469     |
|                  | 5 0   | 7,360     | 8,096     |             | 5 0   | 8,350     | 9,185     |
|                  | 8 0   | 11,270    | 12,397    |             | 8 0   | 12,460    | 13,706    |
|                  | 1 0 0 | 13,930    | 15,323    |             | 1 0 0 | 15,670    | 17,237    |
| P<br>E<br>管      | 3 0 A | 6,250     | 6,875     |             |       |           |           |
|                  | 5 0   | 7,880     | 8,668     |             |       |           |           |
|                  | 7 5   | 11,920    | 13,112    |             |       |           |           |
|                  | 1 0 0 | 15,230    | 16,753    |             |       |           |           |
|                  | 1 5 0 | 20,090    | 22,099    |             |       |           |           |
|                  | 2 0 0 | 30,870    | 33,957    |             |       |           |           |

②フレキ配管単価・サヤ管・コンジット管（CD管）配管単価

ア. サヤ管付床ころがし配管

| フレキ配管単価 |           |           | 同左対応のサヤ管配管単価 |         |         |
|---------|-----------|-----------|--------------|---------|---------|
| サイズ     | 税抜単価      | 10%税込単価   | サイズ          | 税抜単価    | 10%税込単価 |
| 1 0 A   | 2,910 円/m | 3,201 円/m | 2 2 A        | 340 円/m | 374 円/m |
| 1 5 A   | 3,290     | 3,619     | 2 5 A        | 370     | 407     |
| 2 0 A   | 3,490     | 3,839     | 3 0 A        | 430     | 473     |
| 2 5 A   | 4,100     | 4,510     | 3 6 A        | 490     | 539     |

イ. CD（サブウェイ）配管……コンクリート埋込用

| フレキ配管単価 |           |           | 同左対応のCD管配管単価 |           |           |
|---------|-----------|-----------|--------------|-----------|-----------|
| サイズ     | 税抜単価      | 10%税込単価   | サイズ          | 税抜単価      | 10%税込単価   |
| 1 0 A   | 3,060 円/m | 3,366 円/m | 2 5 A        | 1,620 円/m | 1,782 円/m |
| 1 5 A   | 3,620     | 3,982     | 2 8 A        | 1,920     | 2,112     |
| 2 0 A   | 3,890     | 4,279     | 3 6 A        | 1,960     | 2,156     |

ウ. 天井・側壁内配管

| フレキ配管単価 |           |           |
|---------|-----------|-----------|
| サイズ     | 税抜単価      | 10%税込単価   |
| 10A     | 2,910 円/m | 3,201 円/m |
| 15A     | 3,290     | 3,619     |
| 20A     | 3,490     | 3,839     |
| 25A     | 4,100     | 4,510     |

※サヤ管・CD管は不要。

(注) サヤ管付床ころがし配管・CD配管の見積りは、必ずフレキ管とサヤ管・CD管をセットで配管する。

③ヘッダー単価

|       | 1戸あたり     |           |
|-------|-----------|-----------|
|       | 税抜単価      | 10%税込単価   |
| 各工法共通 | 4,090 円/式 | 4,499 円/式 |

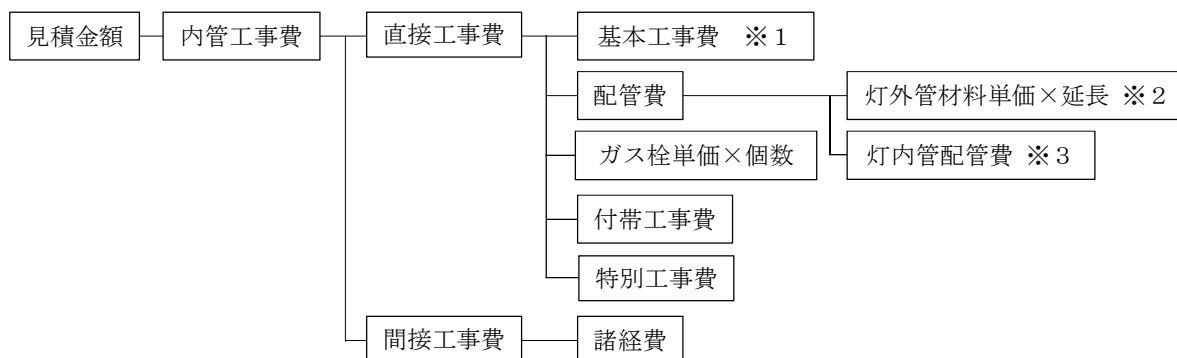
④ガス栓単価 (22、23頁参照)

⑤付帯工事費 (25、26頁参照)

⑥特別工事費 (27頁参照)

### Ⅲ 既築建物の新設見積単価

## ○既築建物 新設工事



※1. 基本工事費とは、灯外管とメーター廻りの、配管労務費をいう。

※2. 灯外管材料費の適用範囲は、灯外管とメーター廻りの立上り、立下り管とする。

※3. 灯内管配管費とは、戸建・32A以下の場合③-1、それ以外は③-2を適用する。

### ①-1 基本工事費 戸建・木質集合(メーター1個目)

戸建の基本工事費は、メーター立上り管サイズの①-1を適用する。

木質集合住宅の基本工事費は、メーター1個目について引込み管サイズの①-1を適用する。

| 立上り管サイズ | 税抜単価      | 10%税込単価   |
|---------|-----------|-----------|
| ～32A    | 8,670 円/式 | 9,537 円/式 |
| 40      | 11,950    | 13,145    |
| 50      | 12,750    | 14,025    |
| 80 (75) | 20,480    | 22,528    |

### ①-2 基本工事費 木質集合(メーター2個目以降)

木質集合住宅の基本工事費はメーター2個目以降について①-2を適用する。

|                   | メーター1個当たり |           |
|-------------------|-----------|-----------|
|                   | 税抜単価      | 10%税込単価   |
| メーター2個目以降<br>～32A | 3,230 円/式 | 3,553 円/式 |

### ②灯外管材料単価

戸建・木質集合、埋設・非埋設の区分なし

| 管サイズ | 税抜単価      | 10%税込単価   |
|------|-----------|-----------|
| 25A  | 2,470 円/m | 2,717 円/m |
| 30   |           |           |
| 32   |           |           |
| 40   | 2,900     | 3,190     |
| 50   | 2,880     | 3,168     |
| 75   | 4,660     | 5,126     |
| 80   | 5,180     | 5,698     |

③-1 灯内管配管費

戸建・32A以下、  
埋設・非埋設の区分なし

| 延長ランク         | 税抜単価<br>円/式 | 10%税込単価<br>円/式 |
|---------------|-------------|----------------|
| 0.0m超～0.5m以下  | 2,400       | 2,640          |
| 0.5m超～1.0m以下  | 4,830       | 5,313          |
| 1.0m超～3.0m以下  | 12,440      | 13,684         |
| 3.0m超～5.0m以下  | 15,960      | 17,556         |
| 5.0m超～10.0m以下 | 28,370      | 31,207         |
| 以降 5.0m増す毎に   | 13,750      | 15,125         |

③-2 灯内管配管費

戸建・40A以上、木質集合、  
埋設・非埋設の区分なし

| 管サイズ | 税抜単価<br>円/m | 10%税込単価<br>円/m |
|------|-------------|----------------|
| 15A  | 4,850       | 5,335          |
| 20   |             |                |
| 25   |             |                |
| 32   |             |                |
| 40   | 6,950       | 7,645          |
| 50   | 8,130       | 8,943          |
| 80   | 12,980      | 14,278         |

④ガス栓単価 (22、23頁参照)

⑤-1 付帯工事費 (25、26頁参照)

⑤-2 フレキ工事専用付帯工事費 (14頁④ア参照)

⑤-3 付帯工事費

|             | 税抜単価    | 10%税込単価 |
|-------------|---------|---------|
| ガス栓撤去プラグ止め費 | 350 円/個 | 385 円/個 |

⑥-1 特別工事費 (27頁参照)

⑥-2 特別工事費

連絡費2ヶ所目以降は、既設配管連絡費(2ヶ所目以降)を見積る。

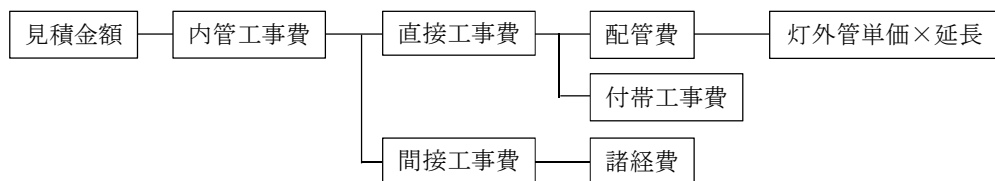
| 項目      | 種類    | 税抜単価       | 10%税込単価    |
|---------|-------|------------|------------|
| 既設配管連絡費 | 32A以下 | 4,470 円/ヶ所 | 4,917 円/ヶ所 |

※1ヶ所目の連絡費は、基本工事費に含む。



#### IV 造成工事に伴う灯外管工事の見積単価

## ○造成工事に伴う灯外管工事



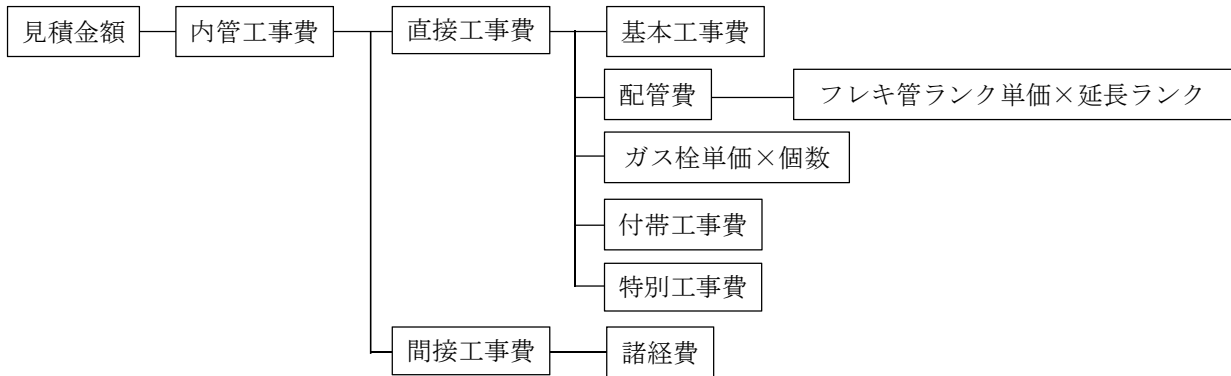
### ①灯外管単価

| 管サイズ | 税抜単価      | 10%税込単価   |
|------|-----------|-----------|
| 30A  | 4,570 円/m | 5,027 円/m |
| 50   | 7,600     | 8,360     |
| 75   | 12,300    | 13,530    |
| 100  | 15,480    | 17,028    |

### ②付帯工事費 (25、26頁参照)

## V 増設・位置替・入替・撤去の見積単価

# 1. 増設・位置替・入替フレキ工事



(注1) 位置替・入替の場合は撤去工事費を見積る。

(注2) 管サイズ32A以下かつ、露出のみ配管による配管総延長1.5m未満の灯内管工事に適用する単価は、18、19頁参照。

## ①基本工事費

| サイズ | ガス栓1栓目    |            | ガス栓2栓目以降1栓につき |           |
|-----|-----------|------------|---------------|-----------|
|     | 税抜単価      | 10%税込単価    | 税抜単価          | 10%税込単価   |
| 10A | 9,930 円/式 | 10,923 円/式 | 3,280 円/式     | 3,608 円/式 |
| 15A | 9,930     | 10,923     | 3,280         | 3,608     |
| 20A | 11,800    | 12,980     | 5,230         | 5,753     |
| 25A | 20,500    | 22,550     | 10,830        | 11,913    |
| 32A | 20,500    | 22,550     | 10,830        | 11,913    |

(注) 基本工事費とは、既設管からの取り出し・接続の工事費をいう。

## ②フレキ配管費

(円/延長ランク)

| 管サイズ          | ～32A    |         |
|---------------|---------|---------|
| 延長ランク         | 税抜単価    | 10%税込単価 |
| 0m超～3.0m以下    | 8,500 円 | 9,350 円 |
| 3.0m超～5.0m以下  | 12,510  | 13,761  |
| 5.0m超～10.0m以下 | 23,070  | 25,377  |
| 以降5m増すごとに     | 15,360  | 16,896  |

## 既設管を再使用する場合

(円/延長ランク)

| 管サイズ          | ～32A    |         |
|---------------|---------|---------|
| 延長ランク         | 税抜単価    | 10%税込単価 |
| 0m超～3.0m以下    | 7,230 円 | 7,953 円 |
| 3.0m超～5.0m以下  | 8,960   | 9,856   |
| 5.0m超～10.0m以下 | 13,870  | 15,257  |
| 以降5m増すごとに     | 10,300  | 11,330  |

## ③ガス栓単価 (22、23頁)

④付帯工事費

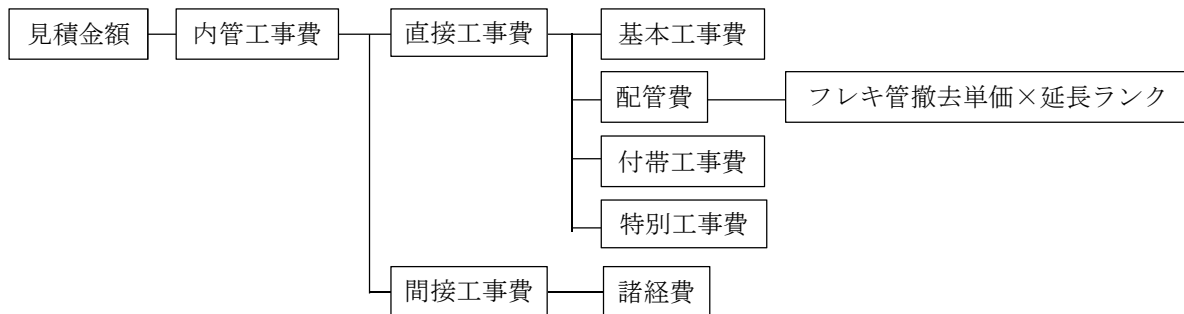
ア. フレキ工事専用付帯工事費

|                | 税抜単価        | 10%税込単価     |
|----------------|-------------|-------------|
| 屋外モール（10A、15A） | 550 円/m     | 605 円/m     |
| ヘッダーユニット       | 8,990 円/式   | 9,889 円/式   |
| 隠ぺい部配管加算       | 3,410 円/ライン | 3,751 円/ライン |

イ. その他付帯工事費（25、26頁参照）

⑤特別工事費（27頁参照）

## 2. 撤去フレキ工事



### ①基本工事費

|               | サイズ  | 税抜単価      | 10%税込単価   |
|---------------|------|-----------|-----------|
| ガス栓0栓または1栓    | ～32A | 7,590 円/式 | 8,349 円/式 |
| ガス栓2栓目以降1栓につき | ～32A | 850       | 935       |

(注) 基本工事費とは、切断プラグ止め等の工事費をいう。

### ②フレキ管撤去工事費

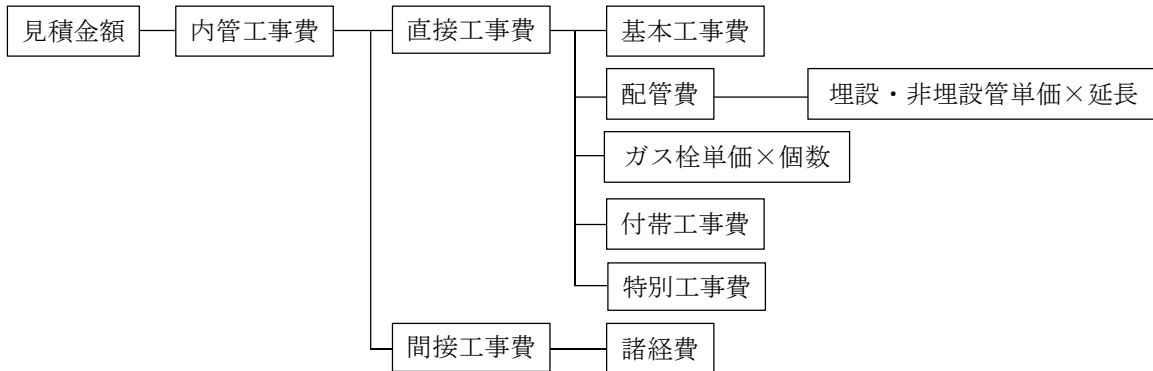
(円/延長ランク)

| 管サイズ          | ～32A    |         |
|---------------|---------|---------|
|               | 税抜単価    | 10%税込単価 |
| 延長ランク         |         |         |
| 0m超～3.0m以下    | 1,500 円 | 1,650 円 |
| 3.0m超～5.0m以下  | 3,970   | 4,367   |
| 5.0m超～10.0m以下 | 7,510   | 8,261   |
| 以降5m増すごとに     | 4,910   | 5,401   |

### ③付帯工事費 (25、26頁参照)

### ④特別工事費 (27頁参照)

### 3. 増設・位置替・入替ネジ工事



(注) 管サイズ32A以下かつ、露出のみ配管による配管総延長1.5m未満の  
灯内管工事に適用する単価は、18、19頁参照。

#### ①基本工事費

| サイズ  | 税抜単価       | 10%税込単価    |
|------|------------|------------|
| ～32A | 13,150 円/式 | 14,465 円/式 |
| 40   | 14,240     | 15,664     |
| 50   | 16,830     | 18,513     |
| 80   | 26,320     | 28,952     |
| 100  | 31,250     | 34,375     |
| 150  | 48,510     | 53,361     |
| 200  | 74,480     | 81,928     |

(注) 基本工事費とは、既設管からの取り出し・接続の工事費をいう。

#### ②埋設・非埋設管単価……埋設・非埋設の区分なし

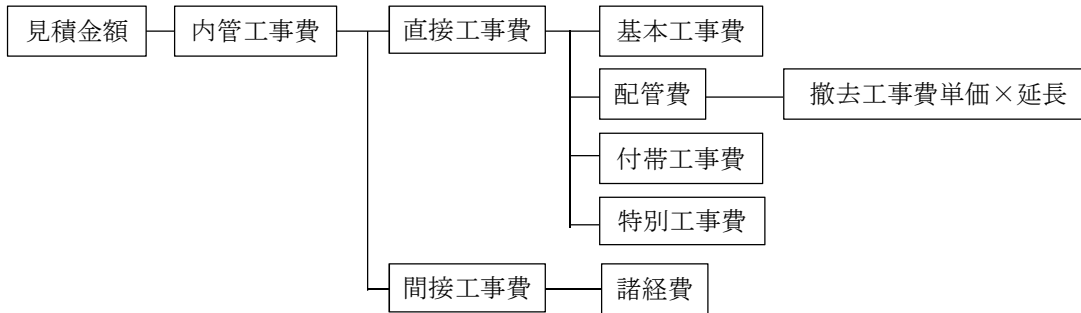
|                  | 管サイズ | 税抜単価      | 10%税込単価   |             | 管サイズ | 税抜単価      | 10%税込単価   |
|------------------|------|-----------|-----------|-------------|------|-----------|-----------|
| 白<br>ガ<br>ス<br>管 | 15A  | 4,140 円/m | 4,554 円/m | V<br>L<br>管 | 15A  | 6,600 円/m | 7,260 円/m |
|                  | 20   | 4,650     | 5,115     |             | 20   | 7,220     | 7,942     |
|                  | 25   | 5,250     | 5,775     |             | 25   | 8,720     | 9,592     |
|                  | 32   | 6,370     | 7,007     |             | 32   | 10,040    | 11,044    |
|                  | 40   | 7,230     | 7,953     |             | 40   | 11,230    | 12,353    |
|                  | 50   | 8,980     | 9,878     |             | 50   | 13,440    | 14,784    |
|                  | 80   | 13,650    | 15,015    |             | 80   | 20,080    | 22,088    |
|                  | 100  | 16,430    | 18,073    |             | 100  | 25,170    | 27,687    |
|                  | 150  | 23,350    | 25,685    |             |      |           |           |
| P<br>E<br>管      | 30   | 9,490     | 10,439    |             |      |           |           |
|                  | 50   | 10,660    | 11,726    |             |      |           |           |
|                  | 75   | 14,830    | 16,313    |             |      |           |           |
|                  | 100  | 18,500    | 20,350    |             |      |           |           |
|                  | 150  | 24,160    | 26,576    |             |      |           |           |
|                  | 200  | 37,750    | 41,525    |             |      |           |           |

③ガス栓単価 (22、23頁参照)

④付帯工事費 (25、26頁参照)

⑤特別工事費 (27頁参照)

## 4. 撤去ネジ工事



### ①基本工事費

| 管サイズ    | 税抜単価      | 10%税込単価    |
|---------|-----------|------------|
| ～32A    | 9,580 円/式 | 10,538 円/式 |
| 40      | 10,360    | 11,396     |
| 50      | 12,250    | 13,475     |
| 65      | 15,530    | 17,083     |
| 80 (75) | 20,150    | 22,165     |
| 100     | 21,770    | 23,947     |
| 150     | 23,500    | 25,850     |
| 200     | 25,380    | 27,918     |

(注) 基本工事費は切断プラグ止め工事等の費用をいう。

### ②撤去工事費単価……埋設・非埋設の区分なし

| 管サイズ    | 税抜単価      | 10%税込単価   |
|---------|-----------|-----------|
| 15A     | 2,410 円/m | 2,651 円/m |
| 20      | 2,420     | 2,662     |
| 25      | 2,560     | 2,816     |
| 32 (30) | 2,710     | 2,981     |
| 40      | 3,700     | 4,070     |
| 50      | 4,310     | 4,741     |
| 65      | 5,320     | 5,852     |
| 80 (75) | 6,240     | 6,864     |
| 100     | 7,490     | 8,239     |
| 150     | 10,650    | 11,715    |
| 200     | 13,700    | 15,070    |

### ③付帯工事費 (25、26頁参照)

### ④特別工事費 (27頁参照)

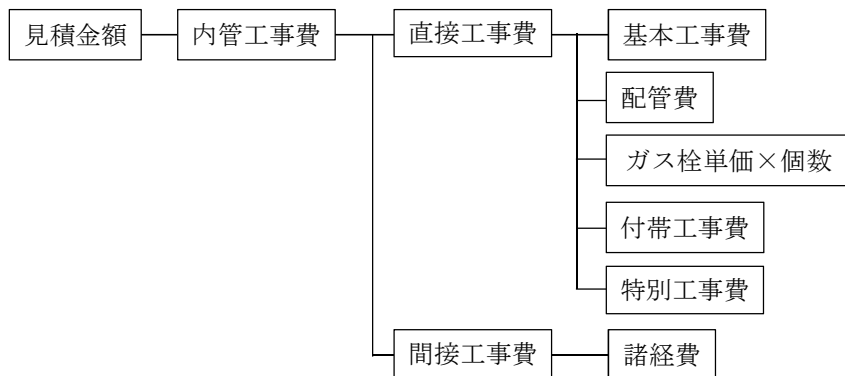


## 5. 灯内軽工事

※灯内軽工事とは、ガス栓ラインの増設・位置替・入替工事において管サイズ32A以下の、露出配管のみのフレキシ工法及び露出配管のみの鋼管ネジ（VL管・白ガス管）工法で、撤去延長を除く配管総延長1.5m未満の工事とする。

※下記（１）・（２）の単価は、灯内軽工事範囲のみの工事物件に適用する。

### （１）増設・入替フレキ 及び 増設・位置替・入替ネジの灯内軽工事



#### ①基本工事費

|                   | サイズ    |        | 税抜単価      | 10%税込単価   |
|-------------------|--------|--------|-----------|-----------|
|                   | フレキ    | ネジ     |           |           |
| ガス栓 1 栓 目         | 10～32A | 15～32A | 5,540 円/式 | 6,094 円/式 |
| ガス栓 2 栓目以降 1 栓につき | 10～32A | 15～32A | 1,250 円/式 | 1,375 円/式 |

（注）基本工事費とは、既設管からの取り出し・接続の工事費をいう。

#### ②配管費

| 工 法     | フレキ工法     |     |     |     |     | ネジ工法 |     |     |     |
|---------|-----------|-----|-----|-----|-----|------|-----|-----|-----|
|         | 10A       | 15A | 20A | 25A | 32A | 15A  | 20A | 25A | 32A |
| 税抜単価    | 3,840 円/式 |     |     |     |     |      |     |     |     |
| 10%税込単価 | 4,224 円/式 |     |     |     |     |      |     |     |     |

#### ③ガス栓単価（22、23頁参照）

#### ④付帯工事費

##### ア. フレキ工事専用付帯工事費

|                | 税抜単価        | 10%税込単価     |
|----------------|-------------|-------------|
| 屋外モール（10A、15A） | 550 円/m     | 605 円/m     |
| ヘッダーユニット       | 8,990 円/式   | 9,889 円/式   |
| 隠ぺい部配管加算       | 3,410 円/ライン | 3,751 円/ライン |

##### イ. 灯内軽工事専用

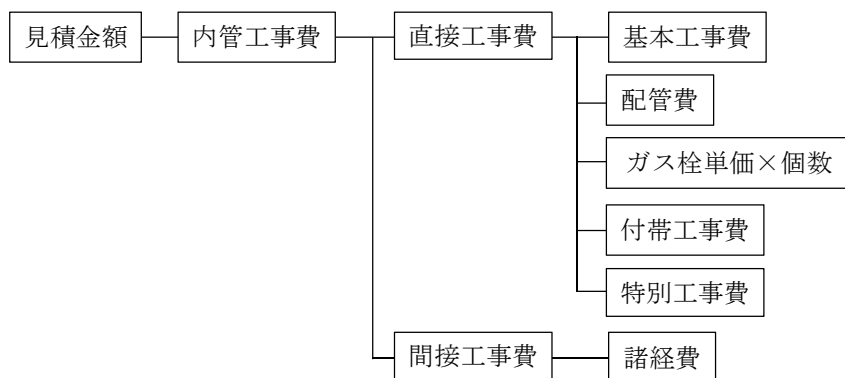
|           | 税抜単価      | 10%税込単価   |
|-----------|-----------|-----------|
| 灯内軽工事再出張費 | 4,560 円/式 | 5,016 円/式 |

（注）再出張費は、先方設備工事により配管作業が中断する場合の再出張/手待ちに対して適用。

##### ウ. その他付帯工事費（25、26頁参照）

#### ⑤特別工事費（27頁参照）

## (2) 位置替フレキの灯内軽工事



### ①基本工事費

|                   | サイズ     | 税抜単価      | 10%税込単価   |
|-------------------|---------|-----------|-----------|
|                   | フレキ     |           |           |
| ガス栓 1 栓目          | 10～32 A | 4,090 円/式 | 4,499 円/式 |
| ガス栓 2 栓目以降 1 栓につき | 10～32 A | 830 円/式   | 913 円/式   |

(注) 基本工事費とは、既設管からの取り出し・接続の工事費をいう。

### ②配管費

| 工 法     | フレキ工法     |      |      |      |      |
|---------|-----------|------|------|------|------|
|         | 10 A      | 15 A | 20 A | 25 A | 32 A |
| 税抜単価    | 3,840 円/式 |      |      |      |      |
| 10%税込単価 | 4,224 円/式 |      |      |      |      |

### ③ガス栓単価 (22、23頁参照)

### ④付帯工事費

#### ア. フレキ工事専用付帯工事費

|                   | 税抜単価       | 10%税込単価    |
|-------------------|------------|------------|
| 屋外モール (10 A、15 A) | 550 円/m    | 605 円/m    |
| ヘッダーユニット          | 8,990 円/式  | 9,889 円/式  |
| 隠ぺい部配管加算          | 3,410 円/ライ | 3,751 円/ライ |

#### イ. 灯内軽工事専用

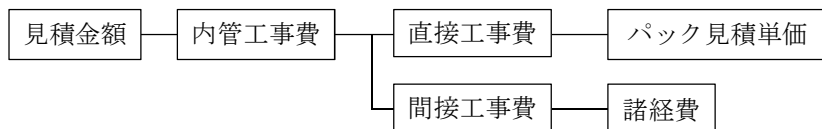
|           | 税抜単価      | 10%税込単価   |
|-----------|-----------|-----------|
| 灯内軽工事再出張費 | 4,560 円/式 | 5,016 円/式 |

(注) 再出張費は、先方設備工事により配管作業が中断する場合の再出張/手待ちに対して適用。

#### ウ. その他付帯工事費 (25、26頁参照)

### ⑤特別工事費 (27頁参照)

## 6. 簡易なガス栓増設工事



### (1) 同一室内パック

※屋内既設管から分岐し、フレキ工法またはネジ工法（プレハブ配管）の管サイズ10A・15Aで露出配管し、同一室内にガス栓を取付ける工事。

※当単価は、当工事範囲のみの工事物件に適用。

| 配管延長                | ガス栓          | 見積単価 (円/式) |         |
|---------------------|--------------|------------|---------|
|                     |              | 税抜単価       | 10%税込単価 |
| 0. 1m～<br>5. 0m以下   | S露出          | 8,800      | 9,680   |
|                     | W露出          | 11,230     | 12,353  |
|                     | ガスコンセントケース用  | 10,150     | 11,165  |
|                     | 壁・床用コンセントガス栓 | 12,540     | 13,794  |
|                     | 壁用コンセントガス栓2口 | 16,590     | 18,249  |
| 5. 0m超～<br>10. 0m以下 | ガスコンセントケース用  | 14,200     | 15,620  |
|                     | 壁・床用コンセントガス栓 | 16,590     | 18,249  |
|                     | 壁用コンセントガス栓2口 | 20,640     | 22,704  |

### (2) 外回り配管パック

※木質系戸建建物の屋外既設管から分岐し、フレキ工法の管サイズ10A・15Aで露出配管し、同一階\*で屋内に引込み、ガス栓を取付ける工事。（\*ただし、1階の屋外既設管から分岐し2階へ立上げて引込む場合は、別途オプション費用を加算し適用可能とする。）

※当単価は、当工事範囲のみの工事物件に適用。

|                         | 配管延長                 | ガス栓             | 見積単価 (円/式) |         |
|-------------------------|----------------------|-----------------|------------|---------|
|                         |                      |                 | 税抜単価       | 10%税込単価 |
| ①<br>基本<br>パック<br>(同一階) | 0. 1m～<br>5. 0m以下    | 1口(注)           | 20,330     | 22,363  |
|                         |                      | 2口(FガスコンセントR2B) | 25,280     | 27,808  |
|                         | 5. 0m超～<br>10. 0m以下  | 1口(注)           | 26,930     | 29,623  |
|                         |                      | 2口(FガスコンセントR2B) | 31,880     | 35,068  |
|                         | 10. 0m超～<br>15. 0m以下 | 1口(注)           | 33,520     | 36,872  |
|                         |                      | 2口(FガスコンセントR2B) | 38,470     | 42,317  |
|                         | 15. 0m超～<br>20. 0m以下 | 1口(注)           | 40,120     | 44,132  |
|                         |                      | 2口(FガスコンセントR2B) | 45,070     | 49,577  |
|                         | 20. 0m超～<br>25. 0m以下 | 1口(注)           | 46,720     | 51,392  |
|                         |                      | 2口(FガスコンセントR2B) | 51,670     | 56,837  |
|                         | 25. 0m超～<br>30. 0m以下 | 1口(注)           | 53,310     | 58,641  |
|                         |                      | 2口(FガスコンセントR2B) | 58,260     | 64,086  |

(注) 1口ガス栓は、FガスコンセントC、Fガスコンセントケース用、ガスコンセントスリーブ用から選択。

### ②外回り配管パックのオプション

| 項目          | 見積単価 (円/式) |         |
|-------------|------------|---------|
|             | 税抜単価       | 10%税込単価 |
| 1階から2階への立上げ | 4,030      | 4,433   |

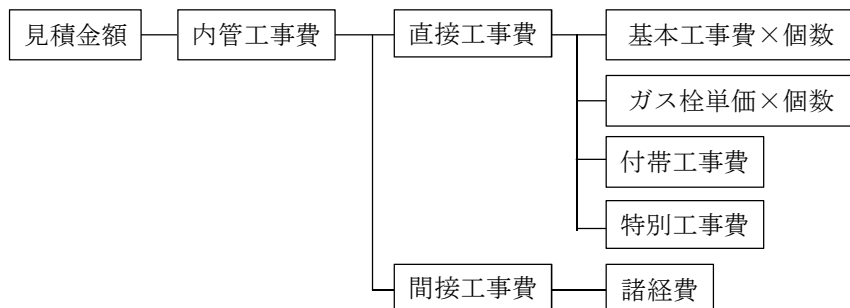
## 7. ガス栓単独工事

- ・ガス配管を伴わないガス栓単独の取替・撤去工事で、以下の条件を満たす工事に、当基本工事費単価を適用する。

※既設配管末端において、機器接続側口径が20A以下のガス栓に取替（設置）・撤去を行う工事。

※継手を使用する場合、継手サイズ20A以下、且つ延長20cm未満の工事。

- ・複数栓の作業を同時に行う場合、1栓目の単価は1取替・2撤去の優先順で適用する。



### ①-1 基本工事費（取替）

|                   | 税抜単価      | 10%税込単価   |
|-------------------|-----------|-----------|
| ガス栓 1 栓目          | 4,500 円/式 | 4,950 円/式 |
| ガス栓 2 栓目以降 1 栓につき | 1,600 円/式 | 1,760 円/式 |

### ①-2 基本工事費（撤去）

|                        | 税抜単価      | 10%税込単価   |
|------------------------|-----------|-----------|
| ガス栓撤去(プラグ止め)<br>1 栓目   | 4,800 円/式 | 5,280 円/式 |
| ガス栓撤去 2 栓目以降<br>1 栓につき | 2,000 円/式 | 2,200 円/式 |

### ①-3 基本工事費（出張点検費）※ガス栓工事を行わず、点検のみ行った場合に適用

|       | 税抜単価      | 10%税込単価   |
|-------|-----------|-----------|
| 出張点検費 | 2,800 円/式 | 3,080 円/式 |

### ②ガス栓単価（22、23頁参照）

### ③付帯工事費（25、26頁参照）

### ④特別工事費（27頁参照）

※ガス漏れ修理担当者が、事故の発生防止のためにガス栓を取替えた場合、これらの単価を適用しないことがあります。

## VI 共通単価

# 1. ガス栓・接続具

## (1) ガス栓

|                     |                | サイズ                 | 税抜単価   | 10%税込単価      |              |       |
|---------------------|----------------|---------------------|--------|--------------|--------------|-------|
| 露出ガス栓               | 1<br>口         | ガスコンセント (S 露出)      | 9.5 A  | 円/個<br>3,750 | 円/個<br>4,125 |       |
|                     |                | ホースガス栓 LA           | 9.5    |              |              |       |
|                     |                | ホースガス栓 LB           | 9.5    |              |              |       |
|                     |                | ホースガス栓 LA           | 13     |              |              |       |
|                     |                | ホースガス栓 LB           | 13     |              |              |       |
|                     |                | F ガスコンセント (S 露出)    | 9.5    |              |              |       |
|                     | 2<br>口         | ガスコンセント (W 露出)      | 9.5    | 5,900        | 6,490        |       |
|                     |                | F ガスコンセント (W 露出)    | 9.5    |              |              |       |
|                     |                | 2口コンセントガス栓 LA       | 9.5    | 6,370        | 7,007        |       |
| 壁・<br>床用<br>ガス栓     | 1<br>口         | 壁用コンセントガス栓          | 9.5    | 5,000        | 5,500        |       |
|                     |                | 床用コンセントガス栓          | 9.5    |              |              |       |
|                     |                | 床用取替ガス栓             | 9.5    |              |              |       |
|                     |                | ガスコンセントスリーブ用        | 9.5    |              |              |       |
|                     |                | 壁用取替ガス栓 B 型         | 9.5    |              |              |       |
|                     |                | 壁用取替ガス栓 F 型         | 9.5    |              |              |       |
|                     |                | ガスコンセント屋外用          | 9.5    |              |              |       |
|                     |                | F ガスコンセントケース用       | 9.5    |              |              |       |
|                     |                | F ガスコンセント床用         | 9.5    |              |              |       |
|                     |                | 壁取替用コンセントガス栓 (554)  | 9.5    | 5,830        | 6,413        |       |
|                     |                | 床取替用コンセントガス栓 (556)  | 9.5    | 7,140        | 7,854        |       |
|                     |                | F ガスコンセント C         | 9.5    | 5,290        | 5,819        |       |
|                     |                | F ガスコンセント CE        | 9.5    | 5,300        | 5,830        |       |
|                     |                | F ガスコンセント CE 2      | 9.5    | 5,310        | 5,841        |       |
|                     |                | F ガスコンセント CE2 (アース) | 9.5    | 5,490        | 6,039        |       |
|                     |                | C 床用取替ガス栓 (C B C)   | 9.5    | 4,840        | 5,324        |       |
|                     |                | C 壁用取替ガス栓 (C B C)   | 9.5    | 3,940        | 4,334        |       |
|                     |                | 床取替ガス栓 (N544)       | 9.5    | 7,060        | 7,766        |       |
|                     |                | 壁取替ガス栓 (N543)       | 9.5    | 5,000        | 5,500        |       |
|                     | 壁取替ガス栓 (N545)  | 9.5                 | 4,270  | 4,697        |              |       |
|                     | 壁取替ガス栓 (N546)  | 9.5                 | 6,040  | 6,644        |              |       |
| 壁取替コンセントガス栓スリーブ     | 9.5            | 6,470               | 7,117  |              |              |       |
| 壁取替ガスコンセント (SG906A) | 9.5            | 4,260               | 4,686  |              |              |       |
| 2<br>口              | F ガスコンセント 2 口  | 9.5                 | 8,400  | 9,240        |              |       |
| ネジ<br>ガス栓           | 可とう管ガス栓 (I, L) |                     | 15     | 3,030        | 3,333        |       |
|                     | F 可とう管ガス栓 (L)  |                     | 15     |              |              |       |
|                     |                |                     | 15     |              |              |       |
|                     | ネジガス栓 (中間コック)  |                     |        | 20           | 3,180        | 3,498 |
|                     |                |                     |        | 25           |              |       |
|                     |                |                     |        | 32           |              |       |
|                     |                |                     |        | 40           |              |       |
|                     |                |                     |        | 50           |              |       |
|                     |                |                     |        | 80           | 7,000        | 7,700 |
|                     |                |                     | 29,840 | 32,824       |              |       |

|       |                 | サイズ   | 税抜単価  | 10%税込単価 |
|-------|-----------------|-------|-------|---------|
| ネジガス栓 | Fネジガス栓UI        | 10×15 | 4,090 | 4,499   |
|       |                 | 15×15 |       |         |
|       |                 | 20×20 |       |         |
|       |                 | 25×20 |       |         |
|       | Fネジガス栓UL        | 10×15 |       |         |
|       |                 | 15×15 |       |         |
|       |                 | 20×20 |       |         |
|       |                 | 25×20 |       |         |
|       | Fネジガス栓UL（予備栓付き） | 10×15 | 4,840 | 5,324   |
|       |                 | 15×15 |       |         |

（注1）ガス栓単価には取付費を含む。

（注2）UI・ULはサイズの左側がフレキシ管サイズ、右側が機器側サイズ。

（注3）FガスコンセントCE・CE2・CE2アース付の電気コンセントの配線工事は別途工事。

## （2）接続具

### フレキシブル接続管

| サイズ          | 税抜単価       | 10%税込単価    |
|--------------|------------|------------|
| 25A×700mm    | 41,840 円/本 | 46,024 円/本 |
| 40A×700mm    | 52,000     | 57,200     |
| 50A×700mm    | 65,720     | 72,292     |
| 80A×700mm    | 99,200     | 109,120    |
| 100A×700mm   | 103,480    | 113,828    |
| 150A×1,000mm | 208,410    | 229,251    |

### 接続具

|                          | サイズ   | 税抜単価      | 10%税込単価   |
|--------------------------|-------|-----------|-----------|
| 定尺強化ガスホース（200mm～1,000mm） | 15A   | 2,700 円/個 | 2,970 円/個 |
| 〃（1,500mm）               | 15    | 3,690     | 4,059     |
| 〃（500mm）                 | 20    | 5,020     | 5,522     |
| 片端ネジ強化ガスホース（500mm）       | 15    | 2,450     | 2,695     |
| 〃（1,000mm）               | 15    | 2,910     | 3,201     |
| 金属可とう管（F接続管）（カバー付200mm）  | 15    | 2,970     | 3,267     |
| 〃                        | 20    | 3,550     | 3,905     |
| 鉄管接続                     | 15    | 2,920     | 3,212     |
| 〃                        | 20    | 3,500     | 3,850     |
| 〃                        | 25～32 | 4,900     | 5,390     |
| 〃                        | 40～50 | 6,540     | 7,194     |

## 2. 付帯工事

### (1) 引込管ガス遮断装置（地上操作遮断装置）

| 引込管サイズ            | 税抜単価       | 10%税込単価    |
|-------------------|------------|------------|
| 50A (PE用・樹脂プロテクタ) | 20,350 円/個 | 22,385 円/個 |
| 50 (PE用・鋳鉄プロテクタ)  | 41,370     | 45,507     |
| 75 (PE用・樹脂プロテクタ)  | 24,410     | 26,851     |
| 75 (PE用・鋳鉄プロテクタ)  | 45,410     | 49,951     |
| 100 (PE用・樹脂プロテクタ) | 53,050     | 58,355     |
| 100 (PE用・鋳鉄プロテクタ) | 74,050     | 81,455     |
| 150 (PE用)         | 226,510    | 249,161    |
| 200 (PE用)         | 259,490    | 285,439    |

※特定建物のほか、引込管サイズ50A以上は必ず設置する。

※50・75・100Aで、次のア・イいずれかの場合に、「鋳鉄プロテクタ(マル22・30)」を選定する。

ア. 敷地内で車両の荷重がかかる場所(構内道路、駐車場など)に設置する場合。

イ. 道路に設置する場合。

### (2) 業務用ガス遮断装置

| 品名            |           | 税抜単価       | 10%税込単価    |
|---------------|-----------|------------|------------|
| 名称            | 口径        |            |            |
| 業務用ガス遮断弁      | 20A       | 34,180 円/個 | 37,598 円/個 |
|               | 25A       | 34,180     | 37,598     |
|               | 32A       | 35,370     | 38,907     |
|               | 40A       | 38,890     | 42,779     |
|               | 50A       | 72,520     | 79,772     |
|               | 50A (取替用) | 80,990     | 89,089     |
|               | 80A       | 98,960     | 108,856    |
| 操作盤 (YCB-13E) | 20～80A用   | 21,980     | 24,178     |

(注) 上記単価には、一次側電気工事及び信号線電気工事は含まない。



(3) その他の付帯工事

| 区 分                             |                 | 種 類          |              | 税抜単価        | 10%税込単価    |            |
|---------------------------------|-----------------|--------------|--------------|-------------|------------|------------|
| コン<br>クリ<br>ート<br>割<br>り        | カッター<br>なし      | コンクリート       |              | 厚さ10cm以下    | 1,290 円/m  | 1,419 円/m  |
|                                 |                 |              |              | 厚さ11cm以上    | 1,690 円/m  | 1,859 円/m  |
|                                 |                 |              | アスファルト       |             | 350 円/m    | 385 円/m    |
|                                 | カッター<br>有       | コンクリート       |              |             | 4,140 円/m  | 4,554 円/m  |
| アスファルト                          |                 |              | 2,010 円/m    | 2,211 円/m   |            |            |
| コン<br>クリ<br>ート<br>修<br>理<br>(注) | 簡易な修理<br>モルタル塗り |              |              | 厚さ10cm以下    | 1,390 円/m  | 1,529 円/m  |
|                                 |                 |              |              | 厚さ11cm以上    | 2,140 円/m  | 2,354 円/m  |
|                                 | 仮<br>復<br>旧     | 1            | 砂入替・砕石・タール合材 | アスD相当       | 5,750 円/m  | 6,325 円/m  |
|                                 |                 |              |              | 歩道セメ相当      | 5,750 円/m  | 6,325 円/m  |
|                                 | 2               | 在来土・砕石・タール合材 | アスD相当        | 2,870 円/m   | 3,157 円/m  |            |
|                                 |                 |              | 歩道セメ相当       | 2,870 円/m   | 3,157 円/m  |            |
|                                 | 3               | 在来土・タール合材    |              |             | 1,470 円/m  | 1,617 円/m  |
|                                 | 4               | 砂入替・砕石       |              |             | 4,310 円/m  | 4,741 円/m  |
|                                 | 固 定 費           |              |              |             | 18,550 円/式 | 20,405 円/式 |
|                                 | 本<br>復<br>旧     | コンクリート       | 厚さ9cm相当      | 歩道セメント相当    | 6,430 円/m  | 7,073 円/m  |
|                                 |                 |              | 厚さ12cm相当     | 準歩道相当       | 6,880 円/m  | 7,568 円/m  |
|                                 |                 |              | 厚さ20cm相当     | 歩道補強A相当     | 8,060 円/m  | 8,866 円/m  |
|                                 |                 |              | 厚さ30cm相当     | セメント・コンクリート | 9,540 円/m  | 10,494 円/m |
|                                 |                 | アスファルト       | 厚さ3cm相当      | 歩道アスファルト相当  | 1,730 円/m  | 1,903 円/m  |
| 厚さ5cm相当                         |                 |              | アスD相当        | 2,340 円/m   | 2,574 円/m  |            |
| 厚さ15cm相当                        | アスC相当           |              | 8,640 円/m    | 9,504 円/m   |            |            |
| ガス管理設位置表示ピン                     |                 |              |              | 370 円/ヶ所    | 407 円/ヶ所   |            |
| ガス管理設位置表示杭                      |                 |              |              | 270 円/ヶ所    | 297 円/ヶ所   |            |
| パ ー ジ 代                         |                 |              |              | 8,780 円/時間  | 9,658 円/時間 |            |
| 小 工 事 パ ー ジ 代                   |                 |              |              | 2,670 円/式   | 2,937 円/式  |            |
| バ イ パ ス 代                       |                 |              |              | 7,520 円/ヶ所  | 8,272 円/ヶ所 |            |
| 深 増 掘 り                         |                 |              |              | 1,190 円/m   | 1,309 円/m  |            |
| 坪 掘 り                           |                 |              |              | 4,210 円/ヶ所  | 4,631 円/ヶ所 |            |

(注) 構内舗装道路の場合はコンクリート割り+仮復旧+本復旧を原則とする。

| 区 分                     | 種 類                       |           | 税抜単価           | 10%税込単価      |             |
|-------------------------|---------------------------|-----------|----------------|--------------|-------------|
| 溝 掘 り                   | 仮 補 修 含 む                 | カッター無     | 2,230 円/m      | 2,453 円/m    |             |
|                         |                           | カッター使用    | 2,540 円/m      | 2,794 円/m    |             |
|                         | 仮 補 修 含 ま ず               | カッター無     | 1,420 円/m      | 1,562 円/m    |             |
|                         |                           | カッター使用    | 1,820 円/m      | 2,002 円/m    |             |
| 先 方 溝 掘 り 跡 固 定         |                           |           | 600 円/m        | 660 円/m      |             |
| スリーブ入れ                  | 壁 ( ~ 1 1 cm程度)           |           | 1,880 円/箇所     | 2,068 円/箇所   |             |
|                         | スラブ ( 1 2 ~ 2 0 cm程度)     |           | 2,730 円/箇所     | 3,003 円/箇所   |             |
|                         | 梁 ( 2 1 ~ 2 9 cm程度)       |           | 4,240 円/箇所     | 4,664 円/箇所   |             |
|                         | 地中梁 ( 3 0 cm以上 )          |           | 10,170 円/箇所    | 11,187 円/箇所  |             |
| 穴<br>あ<br>け             | 壁 ( ~ 1 1 cm 程 度 )        |           | 3,950 円/箇所     | 4,345 円/箇所   |             |
|                         | スラ ブ ( 1 2 ~ 2 0 cm 程 度 ) |           | 5,740 円/箇所     | 6,314 円/箇所   |             |
|                         | 梁・地中梁相当<br>及びダヤモトカッター     | 2 9 cm以下  | 2ヶ所以下1ヶ所につき    | 12,330 円/箇所  | 13,563 円/箇所 |
|                         |                           |           | 3ヶ所以上1ヶ所につき    | 9,150 円/箇所   | 10,065 円/箇所 |
|                         |                           | 3 0 cm以上  | 上記1 0 cmにつき加算額 | 3,000 円/箇所   | 3,300 円/箇所  |
| 先方スリーブ入れ跡固定・孔埋め(モルタル)   |                           |           | 830 円/箇所       | 913 円/箇所     |             |
| 高所作業費                   | ローリングタワー                  | ~ 4 m     | 18,970 円/台・日   | 20,867 円/台・日 |             |
|                         |                           | ~ 8 m     | 26,010 円/台・日   | 28,611 円/台・日 |             |
| ア ス ベ ス ト 対 策 費 ※1      |                           |           | 5,510 円/箇所     | 6,061 円/箇所   |             |
| ガ ス 管 塗 装               | ペンキ ( 2 回 塗 まで )          | ~ 8 0 A   | 1,170 円/m      | 1,287 円/m    |             |
|                         |                           | 1 0 0 A   | 2,420 円/m      | 2,662 円/m    |             |
|                         | 銀 ニ ス                     | ~ 8 0 A   | 970 円/m        | 1,067 円/m    |             |
|                         |                           | 1 0 0 A   | 970 円/m        | 1,067 円/m    |             |
| 絶 縁 継 手                 | 8 0 A ( 5 0 A 以下は配管代に含む)  |           | 7,130 円/個      | 7,843 円/個    |             |
|                         | 1 0 0 A                   |           | 12,640 円/個     | 13,904 円/個   |             |
| ボ ッ ク ス ガ ス 栓 壁 補 修     |                           |           | 1,450 円/個      | 1,595 円/個    |             |
| 露 出 管 モ ル タ ル 補 修       |                           |           | 650 円/m        | 715 円/m      |             |
| 支 持 金 具<br>( 既 製 品 ) ※2 | 亜 鉛 メ ッ キ                 |           | 2,940 円/個      | 3,234 円/個    |             |
|                         | ステンレス                     | 4 0 A 未 満 | 5,230 円/個      | 5,753 円/個    |             |
|                         |                           | 4 0 A 以 上 | 9,090 円/個      | 9,999 円/個    |             |
| 転 が し 配 管 用 架 台         | 亜 鉛 メ ッ キ                 |           | 5,420 円/セット    | 5,962 円/セット  |             |
|                         | ス テ ン レ ス                 |           | 11,830 円/セット   | 13,013 円/セット |             |
| 立 管 バ ン ド ・ 吊 バ ン ド     | ス テ ン レ ス                 |           | 330 円/箇所       | 363 円/箇所     |             |

※1 1~5ヶ所の穴あけを行う場合は5,510円×1、6~10ヶ所の場合は5,510円×2。

※2 支持金具(既製品)は、配管サイズ80A以下に適用する。

### 3. 特別工事

| 工 程                       | 種 類           | 税抜単価       | 10%税込単価    |
|---------------------------|---------------|------------|------------|
| 切断取出し、連絡<br>工 事 費         | 3 2 A以下       | 8,640 円/ヶ所 | 9,504 円/ヶ所 |
|                           | 4 0           | 9,490      | 10,439     |
|                           | 5 0           | 11,230     | 12,353     |
|                           | 6 5           | 14,900     | 16,390     |
|                           | 8 0 (7 5)     | 18,350     | 20,185     |
|                           | 1 0 0         | 23,560     | 25,916     |
|                           | 1 5 0         | 36,570     | 40,227     |
|                           | 2 0 0         | 56,140     | 61,754     |
| 切 断 工 事 費                 | 3 2 A以下       | 4,410      | 4,851      |
|                           | 4 0           | 4,970      | 5,467      |
|                           | 5 0           | 5,890      | 6,479      |
|                           | 6 5           | 7,840      | 8,624      |
|                           | 8 0 (7 5)     | 9,630      | 10,593     |
|                           | 1 0 0         | 12,360     | 13,596     |
|                           | 1 5 0         | 16,360     | 17,996     |
|                           | 2 0 0         | 19,610     | 21,571     |
| 連 絡 工 事 費                 | 3 2 A以下       | 4,210      | 4,631      |
|                           | 4 0           | 4,460      | 4,906      |
|                           | 5 0           | 5,280      | 5,808      |
|                           | 6 5           | 7,040      | 7,744      |
|                           | 8 0 (7 5)     | 8,640      | 9,504      |
|                           | 1 0 0         | 11,130     | 12,243     |
|                           | 1 5 0         | 20,080     | 22,088     |
|                           | 2 0 0         | 36,400     | 40,040     |
| ヨ ウ 壁 内 配 管               | 高さ1～2m        | 3,590      | 3,949      |
| 湯 沸 器 取 付<br>(当社で壁掛けする場合) | 小型(11.6 KW以下) | 1,180 円/個  | 1,298 円/個  |
|                           | 大型 (BF型除く)    | 2,210      | 2,431      |
|                           | 〃 (BF型)       | 2,340      | 2,574      |
| 特 急 工 事                   | 受付当日施工        | 5,340 円/ヶ所 | 5,874 円/ヶ所 |

## 4. 割増工事

| 費 目       | 適 用  | 金 額      |
|-----------|--|----------|
| 小 運 搬 費   | 工作車の駐車位置からガス工事を行う家屋までの距離が30m以上の場合及び駐車禁止路線にある建物の場合。<br>[ただし、先方提供の無料駐車場が上記距離30m未満にある場合は除く] | 総見積額×5%  |
| 休 日 工 事 費 | 日曜日、祝日法で定められた休日および12月31日～1月4日の間は原則として施工しない。お客さまの要望により施工を指定される場合。                         | 総見積額×15% |
| 夜 間 工 事 費 | 午前6時以前、または午後7時以降に施工を指定される場合。   | 総見積額×40% |

(注) 総見積額は、基本工事費・配管費・ガス栓費・付帯工事費・特別工事費・供給管位置替工事費の合計。

### ・ 諸経費

総見積額と割増工事費の10%を諸経費として加算します。

$$\text{（総見積額＋割増工事費）} \times \text{諸経费率} 10\%$$

### ・ 消費税

諸経費加算後の金額に対して、消費税法・地方税法に基づく税率を乗じます。

$$\text{（総見積額＋割増工事費＋諸経費）} \times \text{消費税率}$$

(注) 工事費の算定にあたっては、税抜単価を用います。よって1円未満の端数処理により税込価格を用いた場合と差異が生じる場合があります。

## 5. 供給管位置替工事

| 舗装種別           | 税抜単価      | 10%税込単価   |
|----------------|-----------|-----------|
| 砂利             | 8,370 円/m | 9,207 円/m |
| 歩道アスファルト       | 21,840    | 24,024    |
| 歩道コンクリート       | 34,420    | 37,862    |
| 歩道平板・インターロッキング | 35,260    | 38,786    |
| 車道アスファルト（一般車道） | 22,440    | 24,684    |
| 車道アスファルト（国県道）  | 52,060    | 57,266    |
| 車道コンクリート       | 56,430    | 62,073    |