

らくらく暮らしサポート

2023.10

月額料金

305円(税込)

ガスコンロ清掃・ガス給湯器点検サービス等は別途料金がかかります。詳しくは、中面をご確認ください。

年間料金 **3,660円**
が**無料**に!

東邦ガスの電気と
らくらく暮らしサポートの
同時申込特典

らくらく暮らしサポート
月額料金
1年間無料

- ※既に「らくらく暮らしサポート」または「東邦ガスの電気」を契約済みのお客さまは対象外。
- ※月額料金1年間無料期間終了後から、月額料金305円(税込)のお支払いが必要となります。
- ※東邦ガスとの都市ガス使用契約が解約された場合(都市ガス使用契約の締結先を、東邦ガスがガス小売事業者となるガス取次事業者へ変更された場合も含みます)、月額料金1年間無料期間中であっても、本特典の適用は終了します。
- ※本特典は予告なく変更・終了する場合があります。あらかじめご了承ください。

1

安心の緊急駆けつけ

緊急駆けつけサービス



水まわりの
トラブル



窓ガラスの
トラブル



玄関鍵の
トラブル



電気設備、エアコン・
レンジフードのトラブル



2

ガスコンロ清掃作業・
ガス給湯器点検

ガスコンロ清掃・ ガス給湯器点検サービス



会員証提示で
ご利用いただけるお得な
サービスも!!

3

レジャー、グルメ、レンタカーなど
国内外20万ヵ所以上が優待価格

優待割引サービス らくらく暮らしサポート Club Off



緊急駆けつけサービス

水まわりや窓ガラス、玄関鍵、電気設備、エアコン・レンジフードのトラブルに対して緊急で駆けつけるサービスです。

サービス一例



水まわりのトラブル

24時間365日対応

水栓からの水漏れやトイレが詰まった等、室内での水のトラブルの際に作業スタッフが駆けつけ、応急処置します。

【トラブルの例】 ●排水つまり ●トイレつまり ●配管からの水漏れ 等

【無料対応の例】 ●現場点検・調査 ●シールテープ処理 ●ラバーカップ・ローポンプでの排水つまり除去

- 作業内容は、作業スタッフ1名による、特殊工具・部品を必要としない30分以内の応急処置と点検等になります。
- 応急処置が30分を超過する場合および部品交換が発生する場合は、別途費用(作業費・部品代等)が必要となります。お客さまのご希望に応じて作業いたします。
- 賃貸物件で部品交換が必要な作業は、賃貸人または管理会社へご相談・ご確認ください。
- 食洗機、洗濯機、温水洗浄便座等の家電製品本体の故障についてはサービス対象外となります。



窓ガラスのトラブル

24時間365日対応

過失・不意の事故・空き巣被害により、住居内の窓ガラスが破損してしまった場合、作業スタッフが駆けつけ、応急処置します。

【トラブルの例】 ●ガラスが割れてしまった ●ガラスにひびが入った 等

【無料対応の例】 ●破損したガラスの片付け ●ベニヤ板等による養生

- 作業内容は、作業スタッフ1名による、特殊工具・部品を必要としない30分以内の応急処置と点検等になります。
- 事件性がある場合、まず警察への届出をお願いします。届出がない場合、応急処置ができないことがありますので、ご了承ください。
- 応急処置が30分を超過する場合および部品交換が発生する場合は、別途費用(作業費・部品代等)が必要となります。お客さまのご希望に応じて作業いたします。
- 賃貸物件で部品交換が必要な作業は、賃貸人または管理会社へご相談・ご確認ください。



玄関鍵のトラブル

24時間365日対応

鍵を忘れてしまった、失くしてしまった等、鍵のトラブルの際に作業スタッフが駆けつけ、開錠・破錠等の処置を行います。

【トラブルの例】 ●鍵を忘れてしまった ●鍵を失くしてしまった 等

- 作業内容は作業スタッフ1名による、特殊工具・部品を必要としない30分以内の作業(開錠)となります。
- 応急処置が30分を超過する場合および部品交換が発生する場合は、別途費用(作業費・部品代等)が必要となります。お客さまのご希望に応じて作業いたします。
- 防犯性が高い特殊な鍵は対応できない場合があります。
- 開錠・破錠作業時には運転免許・パスポート等の本人確認書類が必要となり、お持ちでない場合は対応ができませんので予めご了承ください。
- 破壊による開錠の対応時間は9:00~21:00となります。
- 賃貸物件で破壊・本体交換が必要な作業の場合は、管理会社へご相談・ご確認ください。
- 玄関に鍵が2つ付いているダブルロックの場合、鍵1つのみを無料で開錠します。もう1つの鍵を開錠する場合、有料となります。
- 集合住宅のオートロックは対応いたしません。



電気設備、エアコン・レンジフードのトラブル

対応時間:9:00~17:00

※年1回までの利用は無料。

※年2回目以降の利用は有料となります。

電気設備、エアコン・レンジフード(換気扇を含む)のトラブルの際に点検・応急処置等を行います。

【トラブルの例】 ●照明がつかない ●レンジフードから異音がる ●エアコンが効かない 等

【無料対応の例】 ●スイッチ・配線確認 ●レンジフードのモーター確認 ●エアコンのドレンホース確認

- 作業内容は、作業スタッフ1名による、特殊工具・部品を必要としない30分以内の点検・応急処置等になります。
- 点検・応急処置が30分を超過する場合および部品交換が発生する場合は、別途費用(作業費・部品代等)が必要となります。お客さまのご希望に応じて作業いたします。
- 賃貸物件で部品交換が必要な作業は、賃貸人または管理会社へご相談・ご確認ください。

【ご留意事項】 ※「東邦ガスくらしショップ」または提携事業者の作業員がお伺いします。※トラブルの内容によってはメーカー対応になる場合があります。※電気設備のトラブルは電力会社等に対応を依頼する場合があります。※住宅のアフターサービス期間(または設備保証期間)は、売主側(または各メーカー)に対応をご依頼いただく場合があります。 ※会員さまと同居されている方からのご連絡にも対応します。 ※地域・作業内容によって即日対応できない場合や作業員の現地到着までに時間を要する場合があります。 ※配線不良時は開口の必要があります。 ※天変地異は対象外となります。 ※集合住宅の共用部等におけるトラブルは対象外となります。 ※お客さまがご用意した設備部品、本体の取付のみの対応は対象外となります。 ※家電製品(温水洗浄便座・食洗機・洗濯機など)本体の故障は対象外となります。 ※状況によりご希望に添えない場合があります。 ※電気設備・エアコン・レンジフードのトラブルは2回目/年以降、有料となります。1回の作業は、作業員1名、30分以内の作業となります。設備の部品・本体交換を必要とする場合は別途料金が必要となります。 ※右ページ記載の作業の例(有料)に記載されている作業については、事前に料金を提示したうえで作業実施となります。

■一部有料での作業となります。下記の一例をご確認ください。

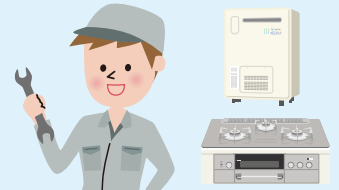
トラブルの例		無料サービス(30分以内の応急処置)		本サービスの対象とならない作業の例(有料)
水まわり	キッチン・洗面所	漏水	止水応急処置、シールテープ処理	水栓部品類交換
	トイレ	水が流れない	ロータンク内部部品点検・調査、部品外れ確認	ロータンク内部部材交換
窓ガラス	窓ガラス	ヒビ・割れ	破損箇所養生・破損物撤去作業	ガラス交換
玄関鍵	玄関ドア	鍵の紛失	開錠作業	合鍵作成
電気設備	照明器具	不点灯	スイッチ確認、配線接触不良点検・確認	管球交換、照明器具交換、配線交換、スイッチ交換
		チラつき	配線接触不良点検・確認	照明器具・安定器交換、配線交換
	コンセント	作動不良	通電確認	コンセント交換
	スイッチ	作動不良	通電確認	スイッチ交換
	停電	一部停電・全室停電	ブレーカー確認、電力会社確認 (集合マンション全館停電時は管理会社等に確認)	過電流・絶縁測定、漏電回路切り離し、配線工事、電気設備部材交換
レンジフード・換気扇	異音	異音箇所特定、モーター確認	換気扇・モーター・部材交換	
	作動不良	モーター確認、通電確認、スイッチ確認、コンセント確認、ブレーカー確認	換気扇・モーター・部材・スイッチ交換	
エアコン	作動不良	スイッチ確認、コンセント確認、ブレーカー確認、リモコン確認	部材・本体交換	
	水漏れ	ドレンホース確認、簡易清掃(フィルター等)、室外機確認	部材・本体交換	



ガスコンロ清掃・

ガス給湯器点検サービス

ガスコンロの清掃・ガス給湯器の点検を
5,080円(税込/回)でご利用できるサービスです。



サービス内容

○料金:5,080円(税込/回)

※この料金で、ガスコンロ1台の清掃とガス給湯器1台の点検をご利用いただけます。

○作業目安時間:70分

※作業目安時間はガスコンロの清掃(60分)・ガス給湯器の点検サービス(10分)を合わせて70分です(コンロの状態等によっては実際の作業時間が短くなる場合があります)。
※作業目安時間を超えての作業は原則行いません。

○利用回数:年1回まで

※2回目以降のご利用は、前のご利用日から起算して1年が経過する毎に1回ご利用できます。

○訪問・作業時間:月曜日～土曜日 9:00～17:00

※年末等、ご依頼が集中した場合は、ご希望の日時にお伺いできない場合があります。
※「東邦ガスくらしショップ」「東邦ガス」「その他の委託会社」の作業員がお伺いします。
※訪問日時の調整は、当日中に完了できない場合があります。

ガスコンロの清掃作業の内容	ガス給湯器の点検作業の内容
<ul style="list-style-type: none"> ①ゴトク・汁受皿・グリル網の洗剤浸置洗浄 ②バーナーヘッドのブラッシング ③天板清掃 ④グリル庫内・前面パネル清掃 ⑤点火試験 	<ul style="list-style-type: none"> ①漏れ点検 〔熱交換器、給水・給湯配管、追いだし配管、排気漏れ、ガス漏れ〕 ②作動点検〔点消火、燃焼確認、リモコン〕 ③詰まり点検〔排気口、排気筒〕 ④その他〔本体外装、内部配線〕

※ガスコンロの形状・状態によっては、作業をお断りする場合があります。※業務用や海外メーカー製品等のガスコンロは、ガスコンロ清掃サービスの対象外となります。※ガスコンロの汚れの状態によっては、汚れが完全に落ちないことがあります。※エネファーム・エコウィル・ふる釜はガス給湯器点検サービスの対象外となります。※ガスコンロの清掃・ガス給湯器の点検作業の際、お客さまの水道・電気・ガスを使用させていただきます(作業中に発生した水道・電気・ガス料金はお客さま負担となります)。



優待割引サービス

(らくらく暮らしサポートClub Offは(株)リロクラブが提供するサービスです)

らくらく暮らしサポート Club Off

全国のホテルや旅館、レジャー、日帰り湯、映画、グルメ、ショッピングなど、暮らしを豊かにするさまざまなメニューがお得になる優待サービスです。

国内外20万カ所以上の施設が会員優待価格

優待価格でのサービス提供一例



宿泊

最大80%OFF



グルメ

最大50%OFF



レジャー

最大65%OFF



エンターテインメント

会員特別価格

すぐに使える優待クーポン集をプレゼント!

詳しい内容はこちらから!

らくらく暮らしサポート Club Off

検索



スマートフォンはこちらから!

メニューの確認は

ログインせずに
サイトを見る

からご覧ください。

ほかにもお得なサービスが満載!

●会員証を見せるだけでお得に!

飲食店やレジャー施設等でらくらく暮らしサポートの会員証を提示するとお得に優待利用できます。対象施設・優待内容等の詳細は、「すぐに使える優待クーポン集」をご確認ください。

●毎月25日はスペシャル キャンペーンを開催!



毎月25日は「らくらく暮らしサポートClub Offの日」。数量限定でお得なチケット等がさらにお得に。詳細は当クラブホームページをご確認ください。

※キャンペーンは、予告なく内容変更・終了する場合があります。

※優待割引サービスは当クラブホームページからお申込みいただけます。WEBをご利用いただけない方は、有料にてガイドブックを販売しております (FAXまたはお電話にて優待割引サービスをお申込みいただけます)。

RANKING 当クラブメニュー東海エリア人気ランキング※

1位	【対象店舗限定】コメダ珈琲店	6位	ココス
2位	ブロンコビリー	7位	(株)ENEOS ジェネレーションズ
3位	国産牛焼肉 あみやき亭	8位	ジョリーパスタ
4位	ディップガーデン	9位	日本モンキーパーク
5位	ビックカメラ コジマ	10位	名古屋港水族館

※スポーツクラブを除く店舗サービスで、2023年8月時点の利用実績等を基に作成しました。新型コロナウイルス感染拡大の影響により、営業または提携を終了している場合がございます。

ここが知りたい!

Q 誰でも利用できるの?

A らくらく暮らしサポートは、東邦ガスと都市ガス使用契約を締結されている場合、または、東邦ガスがガス小売事業者となるガス取次事業者と都市ガス使用契約を締結されている場合に限り、ご利用いただけるサービスです。ただし、新規のお申込みには、当社と都市ガス使用契約を締結されていることが必要です。また、飲食店、事務所、学校、病院等、業務用でガスをお使いのお客さま(店舗併用住宅を含む)は、お申込みいただけません。

Q 申込みしたらすぐに利用できるの?

A 原則として、毎月15日までにお申込みいただいた場合(東邦ガス(株)に申込書到着または、WEB申込み)、翌月1日から利用できます。ただし、申込みの内容に不備等がある場合、電気と同時申込みされた場合は、利用開始が遅れることがあります。

Q ガスコンロ清掃・ガス給湯器点検サービスの給湯器点検で不具合が見つかった場合は修理してくれるの?

A 修理はらくらく暮らしサポートのサービス対象外となります。別途、修理代(作業費・部品代等)をいただいで対応いたします。なお、部品交換がある場合は、当日対応ができない場合があります。

Q 緊急駆けつけサービスは全て無料で対応してもらえるのですか?

A らくらく暮らしサポートをご契約のお客さまは、作業スタッフ1名による、特殊工具・部品を必要としない30分以内の応急処置作業費および出張費はいただきません(応急処置が30分を超過する場合および部品交換が発生する場合は、別途費用(作業費・部品代等)が必要となります。お客さまの希望に応じて作業します)。なお、電気設備・エアコン・レンジフードのトラブルの対応は、年1回まで無料です。年2回以降は有料となります。

Q 優待割引サービスを使えるのは契約者本人だけですか?

A ご家族やご友人も優待価格でご利用いただけます。
※ただしご契約者さま同行の場合に限ります。

らくらく暮らしサポートに関する
WEBからのお申込みはこちらから

らくらく暮らしサポート

検索



<https://www.tohogas.co.jp/rakuraku-kurashi/>

らくらく暮らしサポートについてのお問い合わせ先



0570-069699

受付時間 平日9:00~18:00
(土日祝、お盆、年末年始を除く)

IP電話をご利用の方は 03-6738-9318 へ

東邦ガス株式会社

〒456-8511 名古屋市熱田区桜田町19-18

ホームページアドレス <https://www.tohogas.co.jp>



◎本カタログに掲載しております月額料金、サービス料金は、消費税率10%を加算した「税込価格」を記載しております。
◎本カタログの価格は、2023年10月時点のものです。変更する場合がありますのでご了承ください。
◎本カタログに記載しているイラストはイメージです。