

東海北局  
料金後納  
郵便  
ゆうメール

住所 〒476-8501  
愛知県東海市新宝町507-2

開館時間 10:00~17:00  
(最終入館は16:00まで)

休館日 土曜、祝日(日曜の場合は翌日)  
年末年始、お盆および特別に定める  
休館日  
※6月30日(火)までリニューアル工事  
に伴い、一時休館いたします。

駐車場 50台(無料)、大型バス可

交通 国道23号線竜宮ICから南へ約3km  
名古屋高速4号 東海線船見ICから  
南へ約1km  
伊勢湾岸自動車道 東海ICから北へ  
約1km  
※当館への入口は西側のみとなります。

入館  
無料



校外学習ご担当者さまへお渡しください

ガスエネルギー館を見学される  
愛知・岐阜・三重県の小学校さまの

ぜひ 校外学習に  
ご利用ください

2026年7月1日(水)に  
リニューアルオープン  
いたします!

一度に  
約200人まで  
見学可能です!



校外学習のお申込み方法

2026年4月13日(月)10:00から、先着順で受付けます。

右の二次元コードからお申込みください。

校外学習はこちら!



電話 052-603-2527

電話受付時間/9:00~17:40(土曜・日曜・祝日を除く)

不明な点は  
お電話  
ください。



マスコットキャラクター  
びっぴちゃん

詳しくはホームページで!

ガスエネルギー館 検索

<https://www.tohogas.co.jp/gas-enekan/>



ガスエネルギー館

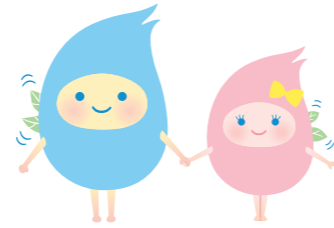
電話 052-603-2527

電話受付時間/9:00~17:40(土曜・日曜・祝日を除く)  
〒476-8501 愛知県東海市新宝町507-2

# ガスエネルギー館

## 「エネルギーを知って、もっとワクワクする未来に!」

ガスエネルギー館は、地球環境とエネルギーとの関わりについて、見て、ふれて、楽しく学べる展示をたくさん用意しています。  
いま、地球で起こっていることを知り、ワクワクする未来に向け、自分たちにできることを考えるきっかけづくりの場として、ご活用ください。



### 映像ホール

座席数 200席  
【上映時間：各作品約15分】



### 地球PM5:47

地球温暖化の影響で、人々の暮らしが少しずつ変わっていく…。同じ地球の中で、同じ時間に起きている、3つのストーリー。



### 薪とカンタとじいじいと。

山奥のむらに住む「カンタ」とその祖父「じいじい」が織りなす物語。全編人形アニメーションで撮影された心温まる作品。

### 実験スタジオ

液体窒素を使った-196℃の不思議な実験を通じてLNGの世界を体感できます。冷熱実験の他にも科学への好奇心をくすぐる実験メニューを開発中です。



### 展示ホール(一部抜粋)

#### 変化する地球環境



#### おしえて! 森の顕微鏡

自然には二酸化炭素を吸収する力があることを知り、自然の大切さについて学びます。

#### カーボンニュートラル



#### e-メタンをつくろう!

二酸化炭素を回収し、エネルギーに変える技術“メタネーション”のしくみを、体験を通して学びます。



#### エネルギーの森 探検隊

楽しく動いたりクイズに答えたりしながら、エネルギーの種類や特徴、使われ方を理解することができます。

#### エネルギーとくらし



#### わたしのまわりのエネルギー

体験を通じて、わたしたちの生活を支えるエネルギーやライフサイクルエネルギーの考え方に触れることができます。



#### クッキングチャレンジ

インタラクティブな疑似料理体験を通じて、ガスで調理することの楽しさや親近感を育みます。また、地球環境にやさしい調理のポイントを紹介。

#### 未来への取り組み



#### みんなの未来メッセージ

ガスエネルギー館に来て、感じたこと、考えたことを自分の写真と一緒に発信できます。

## 教育関係者のみなさまへ 理科・社会などの校外学習の場としてご活用ください。

### 施設の特徴1

#### 参加・体験型の展示アイテム

子どもたちが主体的に考え楽しく学ぶ参加・体験型の展示です。

### 施設の特徴2

#### インタープリター方式の採用

子どもたちとのコミュニケーションを大切にしています。

### 施設の特徴3

#### テーマカードによる見学

興味・関心に合わせたテーマカードを用意しています。

## ご見学の内容 標準見学時間 90分~120分

### 映像ホール

地球温暖化をテーマにした映画「地球PM5:47」か、エネルギーの大切さを伝える「薪とカンタとじいじいと。」のどちらかをお選びいただけます。

### 実験スタジオ

液体窒素を使った不思議な実験をご覧ください。

### 展示ホール

クイズに答えながら森を探検する「エネルギーの森 探検隊」や、ゲームをしながら、カーボンニュートラルを実現する技術を学ぶ「e-メタンをつくろう!」など、リニューアルした楽しい展示物がいっぱい。楽しみながら学ぶことができます。

「見学のまとめ」をします。

## 校外学習でのご利用について

### ご見学時間

●見学時間は、90~120分です。以下の時間内にてお申込みください。

【午前】9:00~12:00 【午後】13:00~17:00

### 昼食場所

- ガスエネルギー館のご見学の前後にご利用いただけます(最長60分間)。
- 空き状況によっては、ご希望に沿えない場合があります。

### その他

スケジュールの都合上、他校と混在する可能性があります。

ガスエネルギー館には、**昼食場所**があります。(先着順)



マスコットキャラクター  
ぼっぼちゃん

### ご利用開始日

2026年7月1日(水)~

※2026年4月13日(月)10:00から先着順で受付けます。