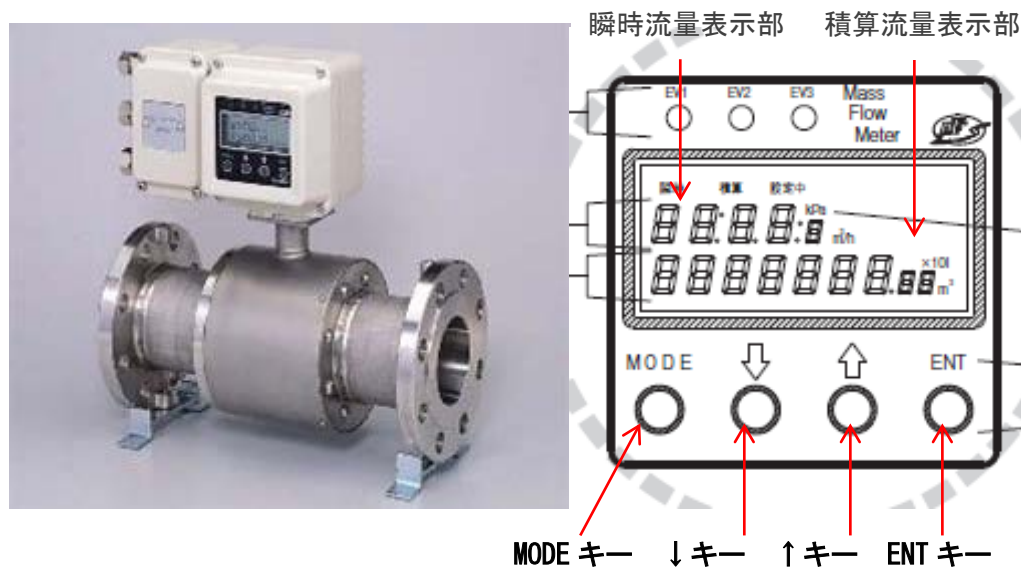


CML ガス流量計のガス熱量引き下げ時の設定変更方法

東邦ガス(株)

1. CML 流量計の外観

※空気用は設定変更の必要はありません。



2. 設定変更方法

- (1) 表示部が瞬間流量値、または積算流量値を表示しているときに **MODE** キーと **↑** キーを同時に3秒以上押してください。
- (2) 「設定中」が点灯し、**瞬間流量表示部**に機能の内容（例；**S-02**）、**積算流量表示部**に既設定値(例；**01**)が表示されます。また、機能内容の番号が点滅します。
- (3) **↓** キーを押して「**S-08**」を表示させてください。
- (4) **ENT** キーを押すと、既設定値「**04**」が点滅します。
- (5) **↓** キーを押して、「**09**」を選択し、**ENT** キーを押してください。
(**04**；都市ガス 13A-46MJ、**09**；都市ガス 13A-45MJ です)
- (6) 設定値が確定し、設定値が点灯状態になります。
- (7) **MODE** キーを押してください。表示が瞬間流量表示に戻ります。

以上