

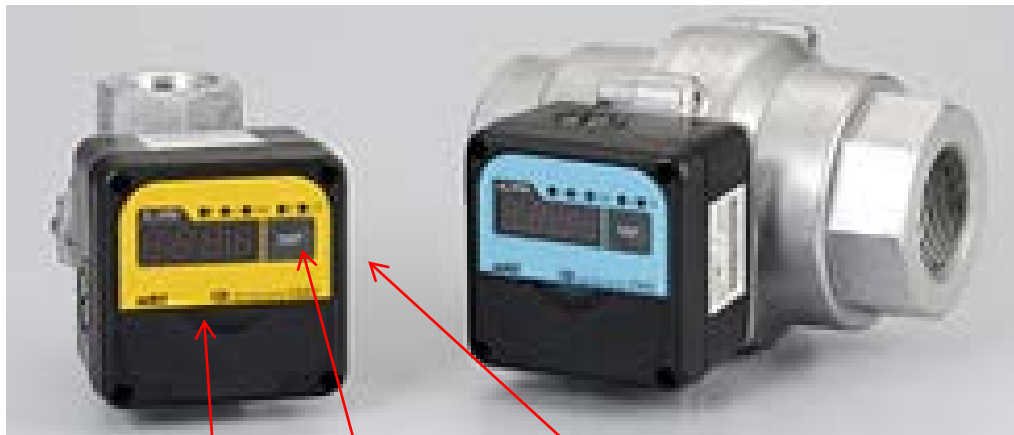
CMG ガス流量計のガス熱量引き下げ時の設定変更方法

東邦ガス(株)

アズビル(旧山武)製ガス流量計CMGシリーズ(CMG150, CMG 250, CMG 400, CMG 500)のガス熱量引き下げに伴う設定変更方法を以下に記載します。

1. CMG流量計の外観

写真の黄色のものがガス用です。水色はエア用ですので設定変更の必要はありません。



フタ DISP キー 型式表示 CMG〇〇〇

2. 設定変更方法

- (1) **DISP** キーを押して瞬時流量を表示させてください。(m³/h ランプが点灯します)
- (2) 流量表示面下のフタを開けてください。
- (3) **◀** キーを3秒間長押ししてください。
表示部に項目 「A. H I」 が表示され、パラメータ設定モードに移行します
- (4) **▼** キーを1回押してください。
表示部に項目 「g a s . C」 が表示されます。
- (5) **ENT** キーを押してください。
表示部に設定値 「1. 0 0 0」 が表示されます。
- (6) **▲** キー、**▼** キーを押して、設定値に「1. 0 2 9」を入力してください。
なお、**◀** キーで変更する桁の桁送りができます。
- (7) 設定値の入力が完了したら、**ENT** キーを押して設定を確定させてください。
約1秒後に項目番号の表示に戻り、設定が更新されます
- (8) **DISP** キーを押してください。
瞬時流量表示に戻ります。

以上